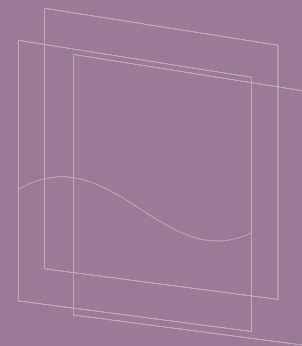


# Hospital de Jerez

## Memoria 2011



Servicio Andaluz de Salud  
**CONSEJERÍA DE SALUD Y BIENESTAR SOCIAL**



Hospital  
de  
Jerez  
Memoria 2011



Edita: Hospital de Jerez  
Consejería de Salud y Bienestar Social. Junta de Andalucía  
Diseño y Maquetación: Lumen Gráfica, S.L.  
Coordinador y fotografía: Juan José Pirla Carvajal

## ÍNDICE

<b>❖ ÁREA HOSPITALARIA DE JEREZ: POBLACIÓN POR MUNICIPIO Y SEXO.....</b>	<b>4</b>	Neurología .....	25
<b>❖ CARTERA DE SERVICIOS .....</b>	<b>5</b>	Oftalmología .....	26
<b>❖ PRINCIPALES INDICADORES DE ACTIVIDAD</b>	<b>6</b>	Oncología y Paliativos .....	27
Hospitalización .....	6	Otorrinolaringología .....	28
GRD's más frecuentes .....	7	Pediatría y Neonatología .....	29
Consultas externas.....	8	Reumatología .....	31
Urgencias .....	9	Salud Mental .....	32
Quirófanos .....	10	Traumatología .....	33
Materno Infantil .....	11	Urología .....	34
<b>❖ INDICADORES UGC ASISTENCIALES.....</b>	<b>12</b>	<b>❖ INDICADORES UGC DE APOYO .....</b>	<b>35</b>
Cardiología .....	12	Anatomía patológica .....	35
Cirugía .....	13	Bioquímica, Hematología y Laboratorio Microbiología .....	36
Cuidados Críticos y Urgencias .....	14	Farmacia .....	37
Dermatología.....	15	Medicina Preventiva .....	38
Digestivo .....	16	Bloque Quirúrgico y Rehabilitación.....	39
Endocrinología .....	17	Radiología .....	40
Ginecología y Obstetricia .....	18	<b>❖ DATOS ENFERMEROS.....</b>	<b>41</b>
Hematología Clínica .....	19	<b>❖ ATENCIÓN CIUDADANA.....</b>	<b>43</b>
Infecciosas .....	21	<b>❖ DATOS ECONÓMICOS.....</b>	<b>45</b>
Medicina Interna .....	22	<b>❖ FORMACIÓN CONTINUADA.....</b>	<b>47</b>
Nefrología .....	23		
Neumología-Alergología .....	24		

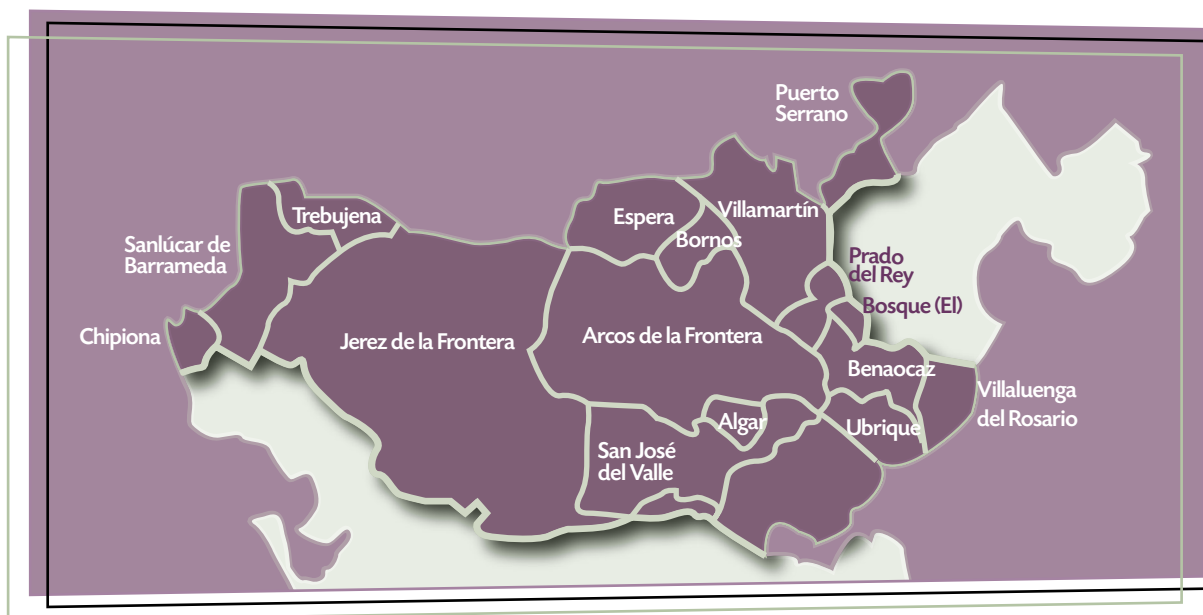


## ÁREA HOSPITALARIA DE JEREZ: POBLACIÓN POR MUNICIPIOS Y SEXO

	Total	Varones	Mujeres
02012 Area de Jerez	399.000	197.478	201.522
CPE Jerez	215.269	105.561	109.708
11020 Jerez de la Frontera	210.861	103.305	107.556
11902 San José del Valle	4.408	2.256	2.152
CPE Sanlúcar	92.845	46.432	46.413
11016 Chipiona	18.860	9.450	9.410
11032 Sanlúcar de Barrameda	66.944	33.425	33.519
11037 Trebujena	7.041	3.557	3.484
CPE Villamartín	90.886	45.485	45.401
11003 Algar	1.505	776	729

	Total	Varones	Mujeres
11006 Arcos de la Frontera	31.496	15.793	15.703
11009 Benaocaz	751	391	360
11010 Bornos	8.107	4.042	4.065
11011 Bosque (El)	2.117	1.089	1.028
11017 Espera	3.960	1.971	1.989
11026 Prado del Rey	5.941	2.960	2.981
11029 Puerto Serrano	7.156	3.621	3.535
11038 Ubrique	16.873	8.319	8.554
11040 Villaluenga del Rosario	485	255	230
11041 Villamartín	12.495	6.268	6.227

Fuente: Instituto Nacional de Estadística. Copyright INE 2011 (modificado por JPC). R.D. 1782/2011.



## CARTERA DE SERVICIOS

### Área Médica

Alergología  
 Cardiología  
 Cuidados Paliativos  
 Digestivo  
 Dietética  
 Endocrinología  
 Hematología Clínica  
 Hospital de Día Oncohematológico  
 Infecciosas  
 Medicina Interna  
 Nefrología  
 Neumología  
 Neurología  
 Oncología Médica  
 Psiquiatría  
 Rehabilitación y Fisioterapia  
 Reumatología

### Área Pediátrica

Pediatría  
 Neonatología  
 UCI Neonatal  
 Urgencia Pediátrica

### Área Quirúrgica

Anestesia y Reanimación  
 Cirugía General  
 Cirugía Plástica  
 Cirugía Vascolar  
 Dermatología  
 Ginecología y Obstetricia  
 Hospital de Día Quirúrgico  
 Oftalmología  
 Otorrinolaringología  
 Traumatología  
 Urología

### Área de Cuidados Críticos y Urgencias

Cuidados Intensivos  
 Urgencia General

### Área Diagnóstica

Anatomía Patológica  
 Diagnóstico por Imagen  
 Laboratorio de Bioquímica  
 Laboratorio de Hematología e Inmunología  
 Laboratorio de Microbiología  
 Neurofisiología

### Área de Apoyo Clínico

Admisión y Atención al Usuario  
 Documentación Clínica y Sistemas de Información  
 Farmacia  
 Medicina Preventiva

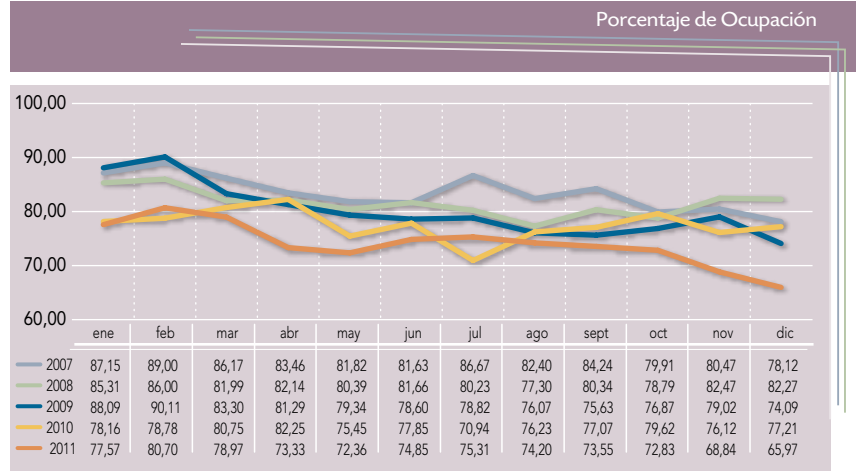
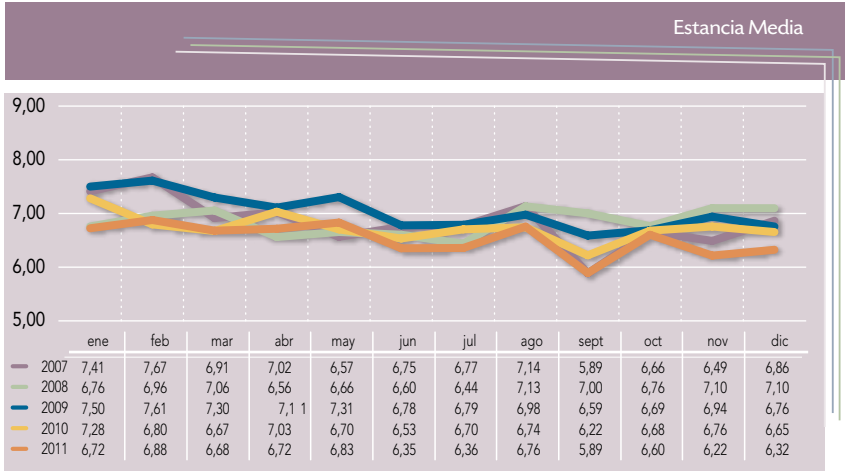
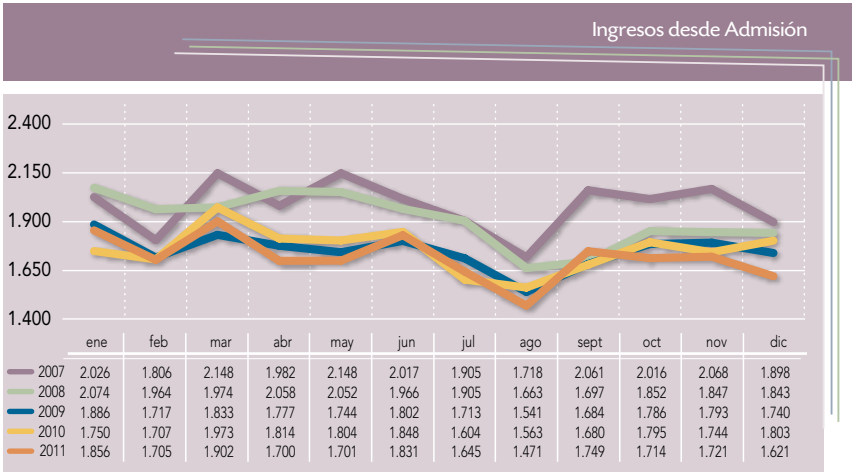
### Área de Gestión y Logística

Asesoría Jurídica  
 Compras y Suministros  
 Contabilidad y Control Económico  
 Biblioteca  
 Facturación  
 Hostelería  
 Informática  
 Mantenimiento  
 Prevención de Riesgos Laborales  
 Recursos Humanos y Atención al Profesional

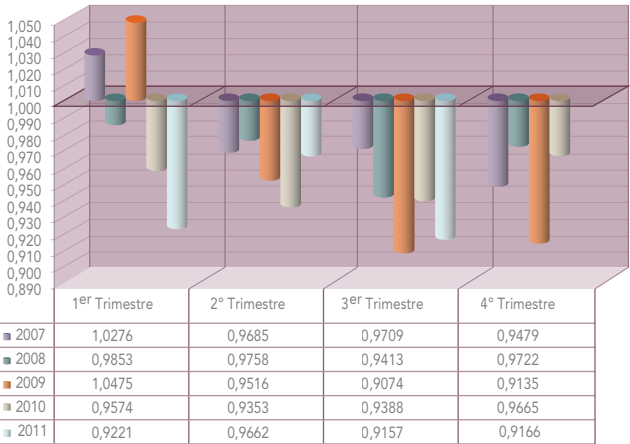


INDICADORES DE ACTIVIDAD ● Hospitalización

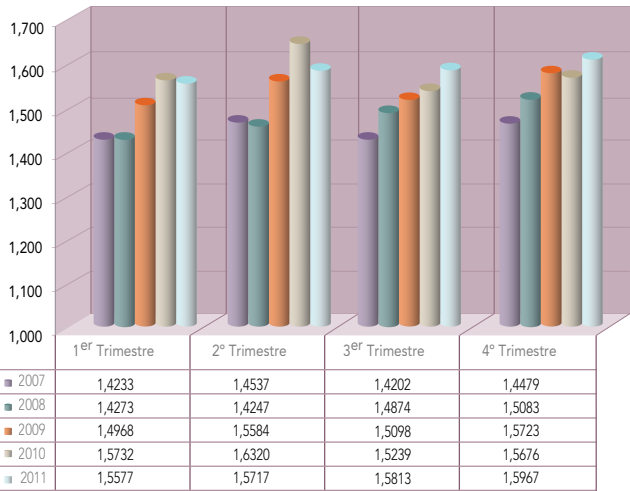
	TOTAL				
	2011	2010	2009	2008	2007
N° de camas (promedio)	518	526	508	527	533
Ingresos INIHOS	20.488	21.085	21.016	22.895	23.793
Altas INIHOS	19.906	20.303	20.222	22.103	22.682
Estancia Media INIHOS	6,57	6,73	7,03	6,83	6,83
% Ocupación	71,16	73,94	79,65	81,14	83,57
Indice de Rotación	45,62	46,58	41,34	43,45	44,65
Intervalo de Sustitución	2,66	2,37	1,80	1,59	1,34
Frecuentación x 10.000 hab.	513	561	559	623	703
% Mortalidad sobre altas	3,52	3,67	3,82	3,26	3,42
Indice Utilización Estancias	0,9292	0,9493	0,9553	0,9662	0,9789
Indice Mix GRD	1,5797	1,5785	1,5347	1,4613	1,4368



Índice de Utilización de Estancias



Índice Mix-GRD

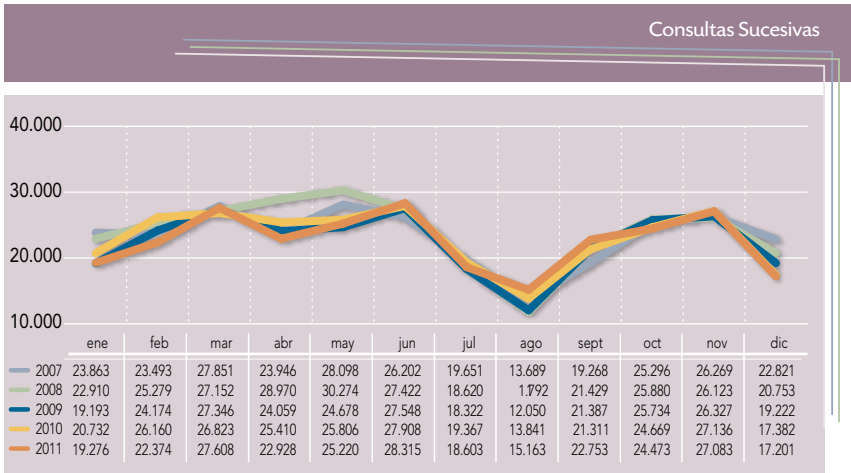
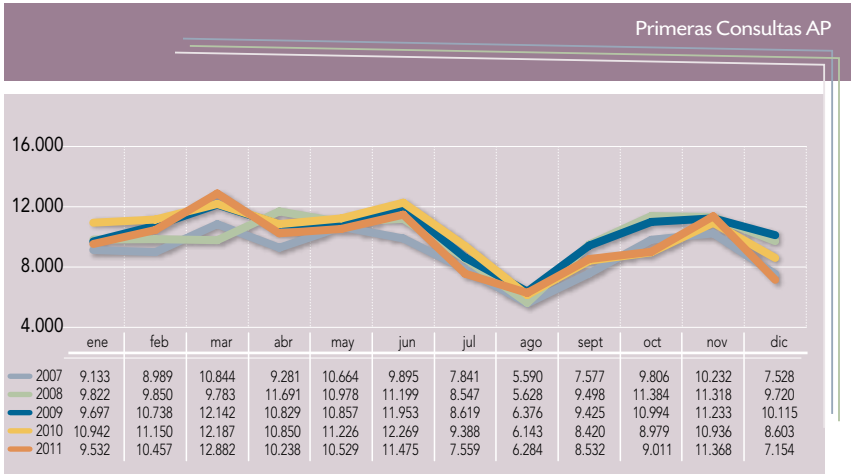


● GRDs más frecuentes

GRD	TIPO	DESCRIPTOR	FRE-HOS	EM-HOS	EM-STD	IND-IUE	GAN-POT
373	M	PARTO VAGINAL SIN COMPLICACIONES	2.134	2,57	2,52	1,0198	110
127	M	INSUFICIENCIA CARDIACA & SHOCK	492	7,69	9,01	0,8535	0
371	Q	CESAREA. SIN COMPLICACIONES	402	3,61	4,39	0,8223	0
372	M	PARTO VAGINAL CON COMPLICACIONES	385	2,96	2,91	1,0172	19
14	M	ICTUS CON INFARTO	272	7,92	9,37	0,8453	0
541	M	NEUMON A SIMPLE Y OTROS TRAST.RESPIRATORIOS EXC. BRONQUITIS & ASM	271	12,35	11,36	1,0871	269
430	M	PSICOSIS	269	20,86	18,48	1,1288	640
125	M	TRAST.CIRCULATORIOS EXCEPTO IAM. CON CATETERISMO SIN DIAG. COMPLE	262	3,33	4,40	0,7568	0
544	M	ICC & ARRITMIA CARDIACA CON CC MAYOR	250	10,04	11,72	0,8567	0
370	Q	CESAREA. CON COMPLICACIONES	229	4,01	5,08	0,7894	0
854	Q	PROCEDIMIENTO CARDIOVASCULAR PERCUTANEO CON STENT LIBERADOR DE FA	216	4,43	4,84	0,9153	0
494	Q	COLECISTECTOMIA LAPAROSCOPICA SIN EXPLORAC. CONDUCTO BILIAR SIN C	204	3,53	3,50	1,0086	6
629	M	NEONATO. PESO AL NACER >2499 G. SIN P. QUIR. SIGNIF. DIAG NEONATO	202	3,31	3,41	0,9707	0
124	M	TRAST.CIRCULATORIOS EXCEPTO IAM. CON CATETERISMO & DIAG. COMPLEJO	185	5,45	7,56	0,7209	0
82	M	NEOPLASIAS RESPIRATORIAS	183	10,26	9,81	1,0459	82
87	M	EDEMA PULMONAR & INSUFICIENCIA RESPIRATORIA	182	8,30	9,81	0,8461	0
88	M	ENFERMEDAD PULMONAR OBSTRUCTIVA CRONICA	182	8,43	10,00	0,8430	0
209	Q	SUSTITUCION ARTICULACION MAYOR EXCEPTO CADERA & REEMPLANTE MIEMBR	176	6,22	6,77	0,9188	0
557	M	TRASTORNOS HEPATOBILIARES Y DE PANCREAS CON CC MAYOR	159	12,17	13,79	0,8825	0
818	Q	SUSTITUCION DE CADERA EXCEPTO POR COMPLICACIONES	140	7,45	8,81	0,8456	0
204	M	TRASTORNOS DE PANCREAS EXCEPTO NEOPLASIA MALIGNA	139	8,65	8,70	0,9943	0
533	M	OTROS TRAST. SISTEMA NERVIOSO EXC. AIT. CONVULSIONES & CEFALEA CO	137	12,20	15,62	0,7810	0
219	Q	PROC. EXTR.INFERIOR & HUMERO EXC. CADERA.PIE.FEMUR EDAD>17 SIN CC	133	5,05	5,70	0,8860	0
886	M	OTROS DIAGNÓSTICOS ANTEPARTO SIN PROCEDIMIENTO QUIR RIGICO	130	2,86	3,46	0,8266	0
139	M	ARRITMIAS CARDIACAS & TRASTORNOS DE CONDUCCION SIN CC	126	3,75	4,64	0,8082	0

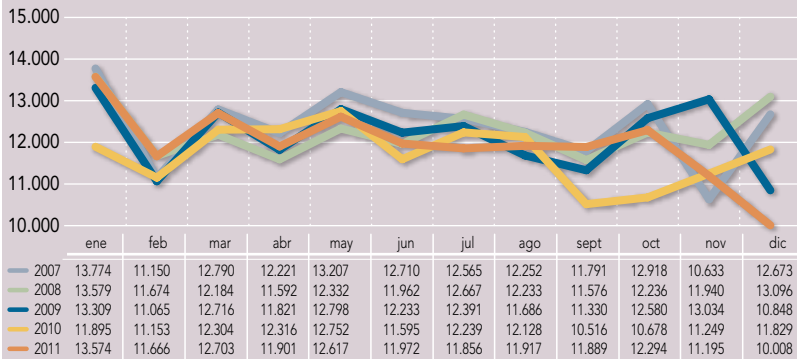
● Consultas Externas

	TOTAL				
	2011	2010	2009	2008	2007
Totales realizadas	<b>464.335</b>	481.652	491.741	481.849	441.428
Primeras realizadas	<b>115.021</b>	464.335	481.652	491.741	481.849
Interconsultas	<b>79.191</b>	84.014	98.723	75.827	53.601
Sucesivas realizadas	<b>270.997</b>	276.545	270.040	286.604	280.447
% Revisiones	<b>58,36</b>	57,42	54,92	59,48	63,53
Frecuentación x 10.000 hab.	<b>11.637</b>	12.814	13.082	18.035	13.049

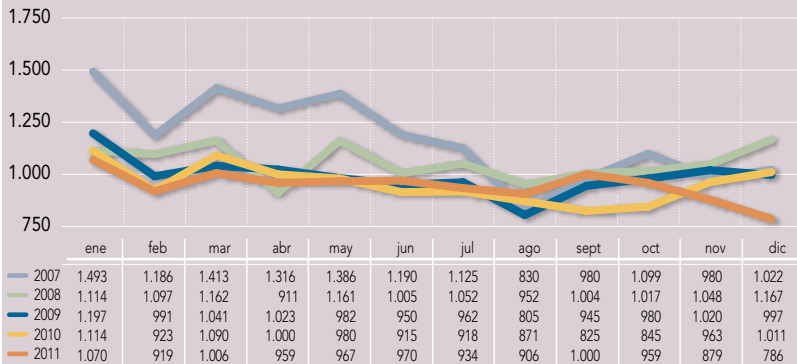




Urgencias Atendidas



Urgencias Ingresadas



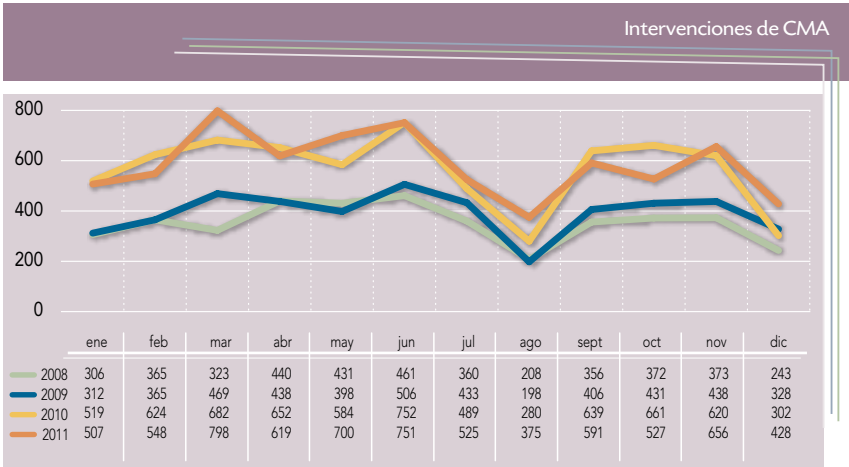
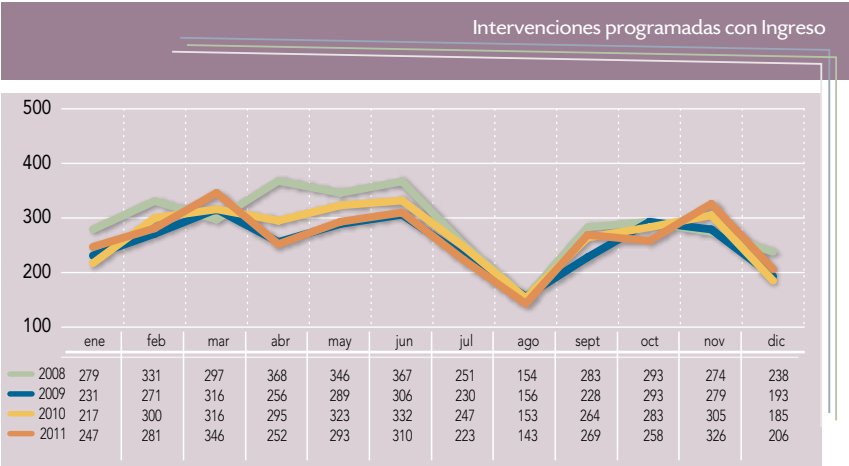
Urgencias

	TOTAL				
	2011	2010	2009	2008	2007
Total Urgencias	<b>143.592</b>	140.654	145.811	147.071	148.684
Urgencias no ingresadas	<b>132.237</b>	129.199	133.918	134.381	134.664
Presión urgencias	<b>55,42</b>	54,33	56,59	55,43	58,92
Frecuentación x 10.000	<b>3.599</b>	3.742	3.879	5.505	4.395
% Urgencias ingresadas	<b>7,91</b>	8,14	8,16	8,63	9,43



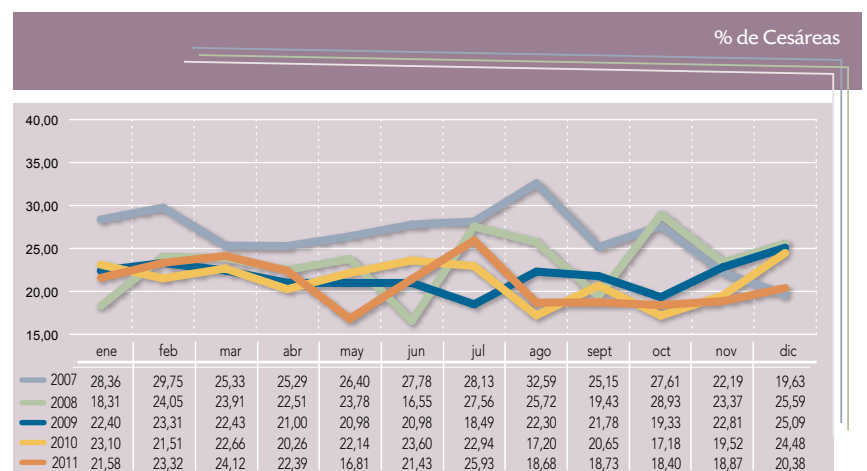
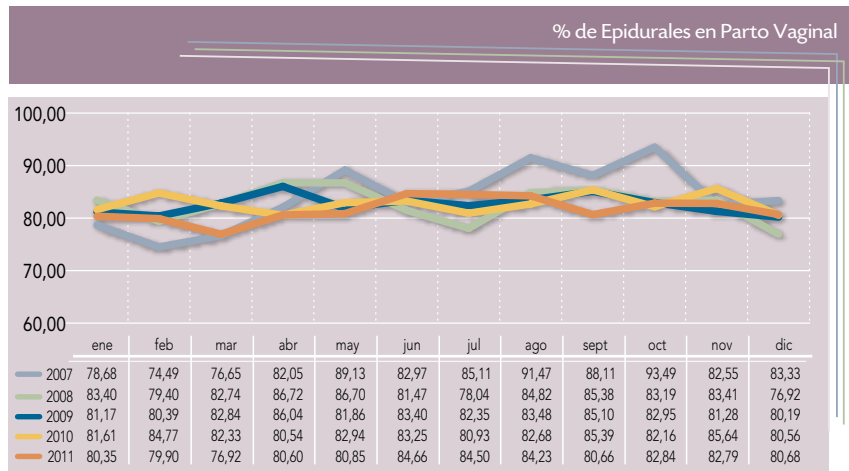
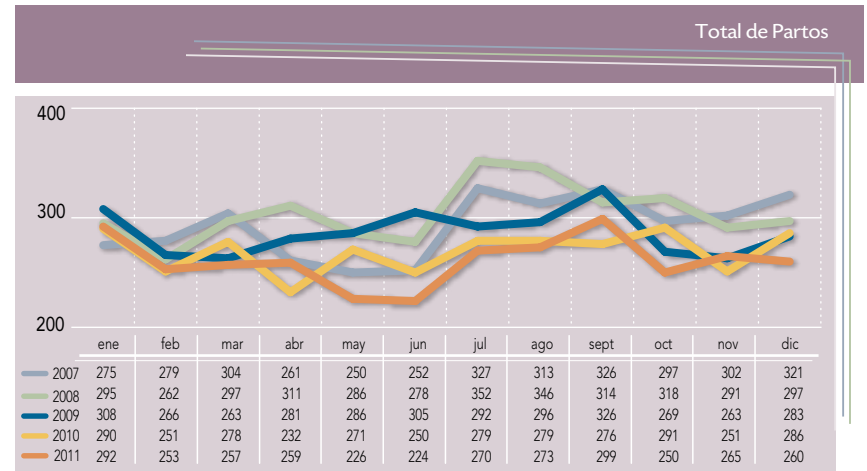
● Quirófanos

	TOTAL		
	2011	2010	2009
Int. Urgentes con ingreso	<b>2.375</b>	2.210	2.130
Int. Programadas con ingreso	<b>3.154</b>	3.220	3.048
Cirugía Mayor Ambulatoria	<b>7.025</b>	6.804	4.722
Otras Ambulatorias (inc Urgentes)	<b>2.067</b>	2.615	4.112
Total Intervenciones	<b>10.179</b>	10.024	7.770
% Sustitución CMA	<b>88,39</b>	88,70	85,62
% Potencial Ambulatorios	<b>35,83</b>	37,06	31,99
% Ahorro Potencial Estancias	<b>26,34</b>	25,79	20,35



● Materno infantil

	TOTAL				
	2011	2010	2009	2008	2007
Total partos	<b>3.128</b>	3.234	3.438	3.647	3.505
Partos vaginales asistidos	<b>2.474</b>	2.546	2.691	2.792	2.577
Cesareas realizadas	<b>654</b>	688	747	855	928
% Cesáreas	<b>20,91</b>	21,27	21,73	23,44	26,48
% Epidurales en parto vaginal	<b>81,57</b>	82,72	82,65	82,74	84,13
Media de partos/día	<b>8,57</b>	8,86	9,42	9,99	9,60



## INDICADORES UGC ASISTENCIALES ● Cardiología

HOSPITALIZACIÓN	TOTAL				
	2011	2010	2009	2008	2007
Nº de camas (promedio)	38	38	38	38	38
Ingresos INIHOS	1.690	1.608	1.568	1.624	1.681
Altas INIHOS	1.848	1.749	1.764	1.687	1.737
Estancia Media INIHOS	4,51	5,15	6,73	6,95	7,04
% Ocupación	66,20	72,53	95,50	102,49	106,36
Indice de Rotación	44	42,32	41,26	42,74	44,24
Intervalo de Sustitución	2,30	1,95	0,32	-0,17	-0,42
Frecuentación x 10.000 hab.	42	43	42	44	50
% Mortalidad sobre altas	1,18	1,58	1,67	1,46	2,09
Indice Utilización Estancias	0,8137	0,8912	1,0991	1,0063	1,1278
Indice Mix GRD	1,7563	1,8083	1,7370	1,6943	1,6165

CONSULTAS EXTERNAS	TOTAL				
	2011	2010	2009	2008	2007
Totales realizadas	16.174	16.179	16.529	20.330	15.283
Primeras realizadas	3.553	3.512	3.495	3.568	3.406
Interconsultas	2.364	2.587	2.868	2.873	2.168
Sucesivas realizadas	10.257	10.080	10.166	13.889	9.709
% Revisiones	63,42	62,30	61,50	68,32	63,53
Frecuentación x 10.000 hab.	405	430	440	553	452

HOSPITAL DE DÍA Y PRUEBAS DIAGNÓSTICAS	TOTAL				
	2011	2010	2009	2008	2007
Ecocardiografía	4.807	5.125	5.006	5.105	4.641
Pruebas de esfuerzo	1.191	1.257	1.446	2.061	910
Monitorización ambulatoria	1.945	2.053	2.397	2.254	1.960
Cateterismo cardiaco	1.259	1.277	1.080	953	853

URGENCIAS	TOTAL				
	2011	2010	2009	2008	2007
Urgencias ingresadas	1.068	1.054	1.078	1.152	1.249
Presión urgencias	63,20	65,55	68,75	70,94	74,30

GRD	DESCRITOR	FRE_	EM_	EM_	IND_	GAN_
		HOS	HOS	STD	IUE	POT
125	TRAST.CIRCULATORIOS EXCEPTO IAM. CON CATETERISMO SIN DIAG. COMPLE	261	3,30	4,40	0,7500	0
854	PROCEDIMIENTO CARDIOVASCULAR PERCUTANEO CON STENT LIBERADOR DE FA	213	4,40	4,84	0,9091	0
127	INSUFICIENCIA CARDIACA & SHOCK	211	6,83	9,01	0,7580	0
124	TRAST.CIRCULATORIOS EXCEPTO IAM. CON CATETERISMO & DIAG. COMPLEJO	179	5,01	7,56	0,6627	0
852	PROCEDIMIENTO CARDIOVASCULAR PERCUTANEO CON STENT NO LIBERA-DOR DE	116	4,48	5,97	0,7504	0
139	ARRITMIAS CARDIACAS & TRASTORNOS DE CONDUCCION SIN CC	110	3,62	4,64	0,7802	0
143	DOLOR TORACICO	83	3,75	4,59	0,8170	0
140	ANGINA DE PECHO	60	5,53	6,17	0,8963	0
138	ARRITMIAS CARDIACAS & TRASTORNOS DE CONDUCCION CON CC	55	3,69	7,13	0,5175	0
808	PROCED. CARDIOVASC. PERCUTANEO CON IMA. FALLO CARDIACO O SHOCK	50	7,08	6,63	1,0679	22

## ● Cirugía

HOSPITALIZACIÓN	TOTAL				
	2011	2010	2009	2008	2007
Nº de camas (promedio)	34	34	35	36	36
Ingresos INIHOS	1.552	1.742	1.606	1.857	1.823
Altas INIHOS	1.622	1.813	1.667	1.944	1.907
Estancia Media INIHOS	5,27	5,25	5,38	5,26	5,27
% Ocupación	75,20	84,54	78,05	86,60	83,81
Índice de Rotación	45,65	51,24	45,67	51,58	50,64
Intervalo de Sustitución	1,74	0,96	1,51	0,81	1,02
Frecuentación x 10.000 hab.	39	46	43	51	54
% Mortalidad sobre altas	0,73	0,55	0,54	0,82	0,78
Índice Utilización Estancias	0,9312	0,9274	0,8537	0,8875	0,8528
Índice Mix GRD	1,5659	1,6257	1,6958	1,6183	1,6020

GRD	DESCRIPTOR	FRE_	EM_	EM_	IND_	GAN_
		HOS	HOS	STD	IUE	POT
494	COLECISTECTOMIA LAPAROSCOPICA SIN EXPLORAC. CONDUCTO BILIAR SIN C	204	3,53	3,50	1,0086	6
167	APENDICECTOMIA SIN DIAGNOSTICO PRINCIPAL COMPLICADO SIN CC	94	3,10	3,19	0,9718	0
883	APENDICECTOMIA LAPAROSCÓPICA	84	3,55	3,67	0,9673	0
290	PROCEDIMIENTOS SOBRE TIROIDES	75	3,16	3,14	1,0064	1
149	PROCEDIMIENTOS MAYORES DE INTESTINO DELGADO & GRUESO SIN CC	71	11,76	10,89	1,0799	62
158	PROCEDIMIENTOS SOBRE ANO & ENTEROSTOMIA SIN CC	67	4,12	2,70	1,5259	95
493	COLECISTECTOMIA LAPAROSCOPICA SIN EXPLORAC. CONDUCTO BILIAR CON C	56	4,88	7,74	0,6305	0
160	PROCEDIMIENTOS SOBRE HERNIA EXCEPTO INGUINAL & FEMORAL EDAD>17 SI	54	3,24	3,83	0,8460	0
258	MASTECTOMIA TOTAL POR NEOPLASIA MALIGNA SIN CC	48	4,44	4,44	1,0000	0
148	PROCEDIMIENTOS MAYORES DE INTESTINO DELGADO & GRUESO CON CC	38	13,95	15,89	0,8779	0

URGENCIAS	TOTAL				
	2011	2010	2009	2008	2007
Urgencias ingresadas	677	709	720	751	738
Presión urgencias	41,31	28,54	14,33	17,36	28,34

CONSULTAS EXTERNAS	TOTAL				
	2011	2010	2009	2008	2007
Totales realizadas	14.338	20.094	21.355	20.971	20.286
Primeras realizadas	5.533	7.088	7.079	6.815	6.666
Interconsultas	1.639	3.012	5.026	4.326	2.604
Sucesivas realizadas	7.166	9.994	9.250	9.830	11.016
% Revisiones	49,98	49,74	43,32	46,87	54,30
Frecuentación x 10.000 hab.	359	535	568	570	600

QUIRÓFANOS	TOTAL				
	2011	2010	2009	2008	2007
Int. Urgentes con ingreso	731	720	720	650	763
Int. Programadas con ingreso	748	958	902	1.011	969
Cirugía Mayor Ambulatoria	459	599	455	363	326
Otras Ambulatorias (inc Urgentes)	145	657	1.274	869	805
% Sustitución CMA	52,28	63,71	58,18	46,90	45,03
% Potencial ambulatorios	46,61	44,76	38,97	43,63	41,98
% Ahorro potencial Estancias	33,24	28,76	22,95	25,13	24,24



● Cuidados Críticos y Urgencias

HOSPITALIZACIÓN	TOTAL				
	2011	2010	2009	2008	2007
Nº de camas (promedio)	17	17	17	17	17
Ingresos INIHOS	757	708	695	799	758
Traslados desde otra unidad	349	384	385	456	439
Traslados a otra unidad	627	678	718	793	717
Altas INIHOS	340	302	223	339	315
Estancia Media INIHOS	4,16	4,43	4,45	3,93	4,07
% Ocupación	74,12	78,03	75,98	86,62	78,52
Índice de Rotación	44,53	41,65	40,10	73,82	70,41
Intervalo de Sustitución	1,45	1,25	1,41	0,61	1,11
Frecuentación x 10.000 hab.	19	19	18	22	22
% Mortalidad sobre altas	12,33	10,58	13,03	9,66	9,63
Índice Utilización Estancias	0,5982	0,7767	0,6869	0,5909	0,5375
Índice Mix GRD	3,8533	3,9286	4,0032	3,8505	3,7517

URGENCIAS GENERALES	TOTAL				
	2011	2010	2009	2008	2007
Total Urgencias	91.697	90.243	92.867	92.925	95.089
Urgencias no ingresadas	83.730	82.492	84.926	85.117	86.559
Urgencias ingresadas	7.967	7.751	7.941	7.808	8.530
Presión urgencias	55,37	53,41	38,74		
Frecuentación x 10.000	2.298	2.401	2.471	3.478	3.559
% Urgencias ingresadas	8,69	8,59	8,55	8,40	8,97
% Ingresos en Observación	18,07	14,75	16,91		

GRD	DESCRIPTOR	FRE_	EM_	EM_	IND_	GAN_
		HOS	HOS	STD	IUE	POT
116	OTRAS IMPLANTACIONES DE MARCAPASOS CARDIACO PERMANENTE	83	4,11	5,43	0,7569	0
466	CUIDADOS POSTERIORES SIN HISTORIA DE NEO.MALIGNA COMO DIAG.SECUND	23	1,30	6,00	0,2167	0
544	ICC & ARRITMIA CARDIACA CON CC MAYOR	18	6,94	11,72	0,5922	0
123	TRAST.CIRCULATORIOS CON IAM. EXITUS	14	3,29	5,29	0,6219	0
173	NEOPLASIA MALIGNA DIGESTIVA SIN CC	13	1,15	8,95	0,1285	0
533	OTROS TRAST. SISTEMA NERVIOSO EXC. AIT. CONVULSIONES & CEFALEA CO	13	5,38	15,62	0,3444	0
584	SEPTICEMIA CON CC MAYOR	13	7,54	12,23	0,6165	0
118	REVISION DE MARCAPASOS CARDIACO SUSTITUCION DE GENERADOR	11	1,09	2,80	0,3893	0
585	PROCEDIMIENTO MAYOR ESTOMAGO.ESOFAGO.DUODENO.I.DELGADO & GRUESO C	11	14,82	25,19	0,5883	0
810	HEMORRAGIA INTRACRANEAL	10	3,40	8,79	0,3868	0



● Dermatología

CONSULTAS EXTERNAS	TOTAL				
	2011	2010	2009	2008	2007
Primeras A.P.	12.212	12.409	13.980	12.445	10.984
Interconsultas	1.924	1.670	2.213	2.678	2.244
Sucesivas	6.778	5.958	5.049	7.063	6.048
Totales	20.914	20.037	21.242	22.186	19.276
% Revisiones	32,41	29,73	23,77	31,84	31,38
Frecuentación x 10.000 hab.	524	533,07	565,13	603,44	569,80

HOSPITAL DE DÍA MÉDICO	TOTAL				
	2011	2010	2009	2008	2007
Sesiones con corticoides, BRM e Inmunoterapia	172	193	198	128	

QUIRÓFANOS	TOTAL				
	2011	2010	2009	2008	2007
Cirugía Mayor Ambulatoria	575	50	36	62	39
Otras Ambulatorias (inc Urgentes)	595	855	503	565	624

GRD	DESCRIPTOR	FRE_ HOS	EM_ HOS	EM_ STD	IND_ IUE	GAN_ POT
273	TRASTORNOS MAYORES DE PIEL SIN CC	2	27,50	7,27	3,7827	40
284	TRASTORNOS MENORES DE LA PIEL SIN CC	2	11,00	4,24	2,5943	14
46	OTROS TRASTORNOS DEL OJO EDAD>17 CON CC	1	6,00	11,77	0,5098	0
47	OTROS TRASTORNOS DEL OJO EDAD>17 SIN CC	1	10,00	5,41	1,8484	5
283	TRASTORNOS MENORES DE LA PIEL CON CC	1	4,00	5,71	0,7005	0



## ● Digestivo

HOSPITALIZACIÓN	TOTAL				
	2011	2010	2009	2008	2007
Nº de camas (promedio)	37	29	27	28	28
Ingresos INIHOS	1.346	1.405	1.422	1.309	1.308
Altas INIHOS	1.248	1.304	1.295	1.055	1.129
Estancia Media INIHOS	8,05	8,15	7,98	7,73	7,51
% Ocupación	86,35	116,51	123,88	108,30	103,79
Índice de Rotación	35,35	48,17	52,67	49,18	49,18
Intervalo de Sustitución	1,27	-1,16	-1,54	-0,59	-0,27
Frecuentación x 10.000 hab.	34	37	38	37	41
% Mortalidad sobre altas	2,19	2,25	2,48	2,31	2,76
Índice Utilización Estancias	0,9703	1,0071	1,0298	1,0664	0,9390
Índice Mix GRD	1,4375	1,4377	1,3280	1,2951	1,5119

CONSULTAS EXTERNAS	TOTAL				
	2011	2010	2009	2008	2007
Totales realizadas	16.541	18.116	18.748	17.399	17.198
Primeras realizadas	5.163	5.404	5.217	4.697	3.751
Interconsultas	3.239	3.246	3.191	2.501	2.391
Sucesivas realizadas	8.139	9.466	10.340	10.201	11.056
% Revisiones	49,21	52,25	55,15	58,63	64,29
Frecuentación x 10.000 hab.	415	482	499	473	508

HOSPITAL DE DÍA Y PRUEBAS DIAGNÓSTICAS	TOTAL				
	2011	2010	2009	2008	2007
Sesiones con corticoides, BRM e Inmunoterapia	568	484	430	364	
Endoscopia vía oral	2.096	1.838	2.172	1.866	3.054
Endoscopia vía rectal	2.398	2.514	2.209	1.612	2.215
CPRE Y PEC	175	142	82		
Capsuloendoscopias	50				
Ecografías digestivas	422				
Test funcionales	744				

URGENCIAS	TOTAL				
	2011	2010	2009	2008	2007
Urgencias ingresadas	1.099	1.147	1.157	1.058	1.071
Presión urgencias	81,65	81,64	81,36	80,52	81,88

GRD	DESCRIPTOR	FRE_ HOS	EM_ HOS	EM_ STD	IND_ IUE	GAN_ POT
204	TRASTORNOS DE PANCREAS EXCEPTO NEOPLASIA MALIGNA	135	8,58	8,70	0,9862	0
208	TRASTORNOS DEL TRACTO BILIAR SIN CC	96	6,75	6,71	1,0060	4
557	TRASTORNOS HEPATOBILIARES Y DE PANCREAS CON CC MAYOR	82	14,37	13,79	1,0421	47
183	ESOFAGITIS. GASTROENTERITIS & TRAST.DIGEST. MISCELANEOS EDAD>17 S	77	6,74	7,21	0,9348	0
179	ENFERMEDAD INFLAMATORIA INTESTINAL	70	9,29	10,09	0,9207	0
202	CIRROSIS & HEPATITIS ALCOHOLICA	68	7,34	8,00	0,9175	0
207	TRASTORNOS DEL TRACTO BILIAR CON CC	60	10,83	9,47	1,1436	82
814	GASTROENTERITIS NO BACTERIANA Y DOLOR ABDOMINAL EDAD > 17 SIN CC	49	6,47	6,03	1,0730	22
174	HEMORRAGIA GASTROINTESTINAL CON CC	44	8,80	8,24	1,0680	24
182	ESOFAGITIS. GASTROENTERITIS & TRAST.DIGEST. MISCELANEOS EDAD>17 C	44	6,80	8,73	0,7789	0





● Endocrinología

HOSPITALIZACIÓN	TOTAL				
	2011	2010	2009	2008	2007
Nº de camas (promedio)	2	2	2	2	2
Ingresos INIHOS	23	28	27	25	46
Altas INIHOS	40	40	32	40	55
Estancia Media INIHOS	3,87	2,25	2,20	2,57	2,84
% Ocupación	23,84	16,30	10,55	14,75	23,70
Índice de Rotación	11,50	14,00	13,50	12,50	23,00
Intervalo de Sustitución	12,36	11,53	18,66	14,86	9,13
Frecuentación x 10.000 hab.	0,58	0,74	0,72	0,68	1,36
% Mortalidad sobre altas	0,00	0,00	0,00	0,00	0,00
Índice Utilización Estancias	0,7451	0,5922	0,4159	0,5547	0,4599
Índice Mix GRD	0,9500	0,8684	1,0313	0,9231	0,9286

GRD	DESCRIPTOR	TOTAL				
		FRE_HOS	EM_HOS	EM_STD	IND_IUE	GAN_POT
295	DIABETES EDAD<36	19	3,47	5,67	0,6120	0
294	DIABETES EDAD>35	7	5,00	7,45	0,6711	0
301	TRASTORNOS ENDOCRINOS SIN CC	6	3,67	4,79	0,7662	0
296	TRASTORNOS NUTRICIONALES & METABOLICOS MISCELANEOS EDAD>17 CON CC	2	17,00	8,31	2,0457	17
566	TRAST. ENDOCRINO. NUTRIC. & METAB. EXC. TRAST. DE INGESTA O FIBRO	2	5,50	12,69	0,4334	0
241	TRASTORNOS DE T.CONECTIVO SIN CC	1	1,00	8,01	0,1248	0
290	PROCEDIMIENTOS SOBRE TIROIDES	1	15,00	3,14	4,7771	12
297	TRASTORNOS NUTRICIONALES & METABOLICOS MISCELANEOS EDAD>17 SIN CC	1	4,00	8,61	0,4646	0
298	TRASTORNOS NUTRICIONALES & METABOLICOS MISCELANEOS EDAD<18	1	2,00	4,47	0,4474	0

HOSPITAL DE DÍA Y PRUEBAS DIAGNÓSTICAS	TOTAL				
	2011	2010	2009	2008	2007
Educación para la diabetes	3.459	2.545	2.787	3.096	

CONSULTAS EXTERNAS	TOTAL				
	2011	2010	2009	2008	2007
Totales realizadas	17.346	15.934	16.103	20.296	15.542
Primeras realizadas	2.998	2.863	2.813	2.754	2.603
Interconsultas	2.117	2.039	1.809	1.575	1.351
Sucesivas realizadas	12.231	11.032	11.481	15.967	11.588
Revisiones	70,51	69,24	71,30	78,67	74,56
Frecuentación x 10.000 hab.	435	424	428	552	459

URGENCIAS	TOTAL				
	2011	2010	2009	2008	2007
Urgencias ingresadas	15	26	27	25	34
Presión urgencias	65,22	92,86	100,00	100,00	73,91



## ● Ginecología y obstetricia

### Ginecología

HOSPITALIZACIÓN Ginecología	TOTAL				
	2011	2010	2009	2008	2007
Nº de camas (promedio)	13	14	13	26	34
Ingresos INIHOS	548	775	521	920	1.393
Altas INIHOS	571	772	505	919	1.368
Estancia Media INIHOS	2,14	2,03	2,69	2,84	3,41
% Ocupación	27,00	33,62	29,96	28,61	39,74
Índice de Rotación	42,15	55,36	39,08	35,38	40,97
Intervalo de Sustitución	5,77	4,01	6,28	7,08	5,18
Frecuentación x 10.000 hab.	14	21	14	25	41
% Mortalidad sobre altas	0,00	0,00	0,59	0,00	0,07
Índice Utilización Estancias	0,6430	0,5711	0,6549	0,7859	0,8443
Índice Mix GRD	1,3012	1,3861	1,2019	1,1206	1,1538

CONSULTAS EXTERNAS Ginecología	TOTAL				
	2011	2010	2009	2008	2007
Totales realizadas	20.799	20.150	20.228	19.419	22.083
Primeras realizadas	11.073	11.334	12.408	11.842	10.776
Interconsultas	1.651	1.229	1.453	1.225	2.395
Sucesivas realizadas	8.075	7.587	6.367	6.352	8.912
% Revisiones	38,82	37,65	31,48	32,71	40,36
Frecuentación x 10.000 hab.	521	536	538	650	739

URGENCIAS (Ginecología + Tología)	TOTAL				
	2011	2010	2009	2008	2007
Total Urgencias	14.430	14.457	14.343	14.883	14.366
Urgencias no ingresadas	12.063	11.913	11.567	11.318	10.230
% Urgencias ingresadas	83,60	82,40	80,65	76,05	71,21
Presión urgencias	55,52	54,76	65,30	67,57	67,95
Frecuentación x 10.000	362	385	382	557	538
% Urgencias ingresadas	16,40	17,60	19,35	23,95	28,79

QUIRÓFANOS	TOTAL				
	2011	2010	2009	2008	2007
Int. Urgentes con ingreso	935	938	890	954	1.140
Int. Programadas con ingreso	419	510	507	643	811
Cirugía Mayor Ambulatoria	1.192	1.047	823	754	617
Otras Ambulatorias (inc Urgentes)	82	78	149	144	112
% Sustitución por CMA	94,38	93,32	86,72	80,13	61,39
% Pac. Potencial Ambulatorios	26,01	33,23	39,50	40,56	58,70
% Ahorro Potencial de Estancias	22,01	25,94	28,61	32,84	43,39

GRD	DESCRIPTOR Ginecología	FRE_	EM_	EM_	IND_	GAN_
		HOS	HOS	STD	IUE	POT
359	PROC. SOBRE UTERO & ANEJOS POR CA.IN SITU & PROCESO NO MALIGNO SI	97	2,71	4,08	0,6642	0
353	EVISERACION PELVICA. HISTERECTOMIA RADICAL & VULVECTOMIA RADICAL	43	3,98	6,01	0,6622	0
361	LAPAROSCOPIA O INTERRUPTON TUBARICA INCISIONAL	43	2,56	3,08	0,8312	0
369	TRASTORNOS MENSTRUALES & OTROS PROBLEMAS DE APARATO GENITAL FEMEN	30	1,73	2,95	0,5864	0
356	PROC. DE RECONSTRUCCION APARATO GENITAL FEMENINO	24	1,58	3,14	0,5032	0
360	PROCEDIMIENTOS SOBRE VAGINA. CERVIX & VULVA	18	1,61	2,52	0,6389	0
355	PROC. S. UTERO. ANEJOS POR N.MALIGNA NO OVARICAS NI DE ANEJOS SIN	9	3,11	5,86	0,5307	0
260	MASTECTOMIA SUBTOTAL POR NEOPLASIA MALIGNA SIN CC	8	1,75	2,61	0,6705	0
358	PROC. SOBRE UTERO & ANEJOS POR CA.IN SITU & PROCESO NO MALIGNO CO	6	3,17	5,11	0,6204	0
258	MASTECTOMIA TOTAL POR NEOPLASIA MALIGNA SIN CC	5	2,80	4,44	0,6306	0

## ● Ginecología y Obstetricia

### Obstetricia

HOSPITALIZACIÓN Obstetricia	TOTAL				
	2011	2010	2009	2008	2007
Nº de camas (promedio)	<b>46</b>	44	47	48	48
Ingresos INIHOS	<b>3.715</b>	3.871	4.251	4.356	4.694
Altas INIHOS	<b>3.689</b>	3.868	4.235	4.341	4.386
Estancia Media INIHOS	<b>2,70</b>	2,81	2,78	2,86	2,92
% Ocupación	<b>60,08</b>	68,53	70,07	78,13	78,88
Indice de Rotación	<b>80,76</b>	87,98	91,09	90,75	97,79
Intervalo de Sustitución	<b>1,80</b>	1,29	1,19	0,80	0,78
Frecuentación x 10.000 hab.	<b>93</b>	103	113	118	139
% Mortalidad sobre altas	<b>0,00</b>	0,03	0,00	0,00	0,00
Indice Utilización Estancias	<b>0,9362</b>	0,9425	0,9116	0,8864	0,9192
Indice Mix GRD	<b>0,6512</b>	0,6634	0,6639	0,6645	0,6383

CONSULTAS EXTERNAS Obstetricia	TOTAL				
	2011	2010	2009	2008	2007
Totales realizadas	<b>16.876</b>	17.835	18.625	16.040	16.060
Primeras realizadas	<b>3.486</b>	3.576	3.784	4.454	4.274
Interconsultas	<b>5.398</b>	6.056	5.374	1.988	908
Sucesivas realizadas	<b>7.992</b>	8.203	9.467	9.598	10.878
% Revisiones	<b>47,36</b>	45,99	50,83	59,84	67,73
Frecuentación x 10.000 hab.	<b>423</b>	474	495	436	475

GRD	DESCRIPTOR Obstetricia	FRE_ HOS	EM_ HOS	EM_ STD	IND_ IUE	GAN_ POT
373	PARTO VAGINAL SIN COMPLICACIONES	2134	2,57	2,52	1,0198	110
371	CESAREA. SIN COMPLICACIONES	402	3,61	4,39	0,8223	0
372	PARTO VAGINAL CON COMPLICACIONES	384	2,95	2,91	1,0137	17
370	CESAREA. CON COMPLICACIONES	229	4,01	5,08	0,7894	0
886	OTROS DIAGNÓSTICOS ANTEPARTO SIN PROCEDIMIENTO QUIRURGICO	127	2,87	3,46	0,8295	0
382	FALSO TRABAJO DE PARTO	112	1,28	1,42	0,9014	0
379	AMENAZA DE ABORTO	105	2,27	3,29	0,6900	0
381	ABORTO CON DILATACION & LEGRADO. ASPIRACION O HISTEROTOMIA	48	1,75	1,51	1,1589	12
651	CESAREA DE ALTO RIESGO SIN CC	26	3,88	5,54	0,7004	0
380	ABORTO SIN DILATACION & LEGRADO	25	1,40	1,73	0,8092	0



## ● Hematología clínica

HOSPITALIZACIÓN	TOTAL				
	2011	2010	2009	2008	2007
Nº de camas (promedio)	22	22	22	22	22
Ingresos INIHOS	535	500	532	548	502
Altas INIHOS	531	507	530	542	469
Estancia Media INIHOS	9,00	9,74	9,07	9,11	9,67
% Ocupación	64,33	68,65	64,30	67,00	64,66
Índice de Rotación	24,32	23,26	24,18	24,91	22,82
Intervalo de Sustitución	4,99	4,45	5,04	4,49	5,28
Frecuentación x 10.000 hab.	13	13	14	15	15
% Mortalidad sobre altas	2,21	3,61	3,46	3,56	5,44
Índice Utilización Estancias	0,8815	0,9663	0,8018	0,8722	0,8751
Índice Mix GRD	3,7105	3,7307	3,6818	3,8091	3,6008

CONSULTAS EXTERNAS	TOTAL				
	2011	2010	2009	2008	2007
Totales realizadas	13.160	12.349	11.133	11.570	9.516
Primeras realizadas	508	477	485	398	311
Interconsultas	71	251	742	1.054	878
Sucesivas realizadas	12.581	11.621	9.906	10.118	8.327
% Revisiones	95,60	94,10	88,98	87,45	87,51
Frecuentación x 10.000 hab.	330	329	296	315	281

HOSPITAL DE DÍA Y PRUEBAS DIAGNÓSTICAS	TOTAL				
	2011	2010	2009	2008	2007
Total Quimio Hemat.	1.778	1.443	1.305	1.688	1.340
Total Quimio Hemat. en Pediat.	404	487	326		
Total Transfusiones Hemat.	1.179	599	642	585	495
Total Transfusiones Pediat.	29	17	3		
Total B. Médula ósea Hemat.	157	198	223	283	423
Total B. Médula ósea Pediat.	71	83	73		
Sesiones con corticoides, BRM e Inmunoterapia	308	390	170	110	

URGENCIAS	TOTAL				
	2011	2010	2009	2008	2007
Urgencias ingresadas	323	259	230	214	171
Presión urgencias	60,37	51,80	43,23	39,05	34,06

GRD	DESCRIPTOR	FRE_ HOS	EM_ HOS	EM_ STD	IND_ IUE	GAN_ POT
404	LINFOMA & LEUCEMIA NO AGUDA SIN CC	73	5,22	7,51	0,6951	0
876	QUIMIOTERAPIA CON LEUCEMIA AGUDA COMO DXS O CON USO DE ALTAS DOSI	69	4,75	7,36	0,6454	0
410	QUIMIOTERAPIA	34	4,62	3,16	1,4620	50
804	TRASPLANTE DE MEDULA OSEA AUTOLOGO	33	24,39	23,20	1,0513	39
397	TRASTORNOS DE COAGULACION	32	4,12	5,92	0,6959	0
783	LEUCEMIA AGUDA SIN PROCEDIMIENTO QUIRURGICO MAYOR EDAD>17 SIN CC	32	12,56	14,50	0,8662	0
574	TRASTORNOS DE SANGRE. ORGANOS HEMOPOYETICOS & INMUNOLOGICOS CON C	25	9,72	11,39	0,8534	0
403	LINFOMA & LEUCEMIA NO AGUDA CON CC	22	9,45	11,47	0,8239	0
578	LINFOMA & LEUCEMIA NO AGUDA CON CC MAYOR	19	13,53	17,80	0,7601	0
781	LEUCEMIA AGUDA SIN PROCEDIMIENTO QUIRURGICO MAYOR EDAD<18 SIN CC	18	10,39	11,89	0,8738	0



## ● Infecciosas

HOSPITALIZACIÓN	TOTAL				
	2011	2010	2009	2008	2007
Nº de camas (promedio)	13	20	24	25	25
Ingresos INIHOS	358	312	343	250	269
Altas INIHOS	569	543	697	613	469
Estancia Media INIHOS	7,94	8,04	7,54	7,90	9,46
% Ocupación	111,91	76,52	75,55	71,16	54,20
Índice de Rotación	27,54	15,60	14,44	10,00	10,76
Intervalo de Sustitución	-0,84	2,47	2,44	3,20	7,99
Frecuentación x 10.000 hab.	9	8	9	7	8
% Mortalidad sobre altas	3,89	5,24	6,32	4,52	7,13
Índice Utilización Estancias	0,9150	0,9397	0,9425	1,0095	1,0095
Índice Mix GRD	2,0515	2,2049	1,8650	1,9056	1,9029

CONSULTAS EXTERNAS	TOTAL				
	2011	2010	2009	2008	2007
Totales realizadas	4.992	3.067	3.905	5.161	5.571
Primeras realizadas	453	624	821	1.006	1.307
Interconsultas	669	480	397	196	47
Sucesivas realizadas	3.870	1.963	2.687	3.959	4.217
% Revisiones	77,52	64,00	68,81	76,71	75,70
Frecuentación x 10.000 hab.	125	82	104	173	186

URGENCIAS	TOTAL				
	2011	2010	2009	2008	2007
Urgencias ingresadas	286	235	251	183	151
Presión urgencias	79,89	75,32	73,18	73,20	56,13

GRD	DESCRIPTOR	FRE_	EM_	EM_	IND_	GAN_
		HOS	HOS	STD	IUE	POT
584	SEPTICEMIA CON CC MAYOR	48	12,71	12,23	1,0392	23
901	SEPTICEMIA SIN VENT. MEC. +96 HORAS HORAS EDAD >17	47	6,87	9,82	0,6996	0
557	TRASTORNOS HEPATOBILIARES Y DE PANCREAS CON CC MAYOR	28	4,46	13,79	0,3234	0
421	ENFERMEDAD VIRICA EDAD>17	25	4,84	7,12	0,6798	0
423	OTROS DIAGNOSTICOS DE ENFERMEDAD INFECCIOSA & PARASITARIA	23	9,35	8,02	1,1658	31
321	INFECCIONES DE RIBON & TRACTO URINARIO EDAD>17 SIN CC	21	4,71	5,95	0,7916	0
714	HIV CON DIAGNOSTICO RELACIONADO SIGNIFICATIVO	19	9,21	9,38	0,9819	0
710	HIV CON DIAG MAYORES RELACIONADOS CON DIAG MAYORES MULT. O SIGNIF	16	17,19	17,78	0,9668	0
79	INFECCIONES & INFLAMACIONES RESPIRATORIAS EXCEPTO NEUMONÍA SIMPLE	14	8,64	10,61	0,8143	0
80	INFECCIONES & INFLAMACIONES RESPIRATORIAS EXCEPTO NEUMONÍA SIMPLE	13	6,15	8,10	0,7593	0



● Medicina interna

HOSPITALIZACIÓN	TOTAL				
	2011	2010	2009	2008	2007
Nº de camas (promedio)	60	44	43	58	56
Ingresos INIHOS	2.152	2.083	2.266	2.218	2.193
Altas INIHOS	1.673	1.613	1.727	2.030	2.011
Estancia Media INIHOS	8,03	7,35	7,08	7,04	7,35
% Ocupación	87,68	103,36	115,95	105,02	102,02
Índice de Rotación	35,87	45,95	42,49	37,98	39,16
Intervalo de Sustitución	1,13	-0,24	-0,97	-0,34	-0,15
Frecuentación x 10.000 hab.	54	55	60	60	65
% Mortalidad sobre altas	8,03	7,03	7,30	7,01	7,07
Índice Utilización Estancias	1,0599	0,9830	0,9443	0,9659	0,9721
Índice Mix GRD	1,9226	1,8780	1,8662	1,7454	1,7463

CONSULTAS EXTERNAS	TOTAL				
	2011	2010	2009	2008	2007
Totales realizadas	8.115	10.853	10.446	9.555	7.215
Primeras realizadas	636	796	665	606	584
Interconsultas	1.664	2.266	3.416	1.543	1.058
Sucesivas realizadas	5.815	7.791	6.365	7.406	5.573
% Revisiones	71,66	71,79	60,93	77,51	77,24
Frecuentación x 10.000 hab.	203	289	278	320	241

HOSPITAL DE DÍA MÉDICO	TOTAL				
	2011	2010	2009	2008	2007
Sesiones de Corticoides	135	117	147	148	90
Total Transfusiones	99	73	86	128	17

URGENCIAS	TOTAL				
	2011	2010	2009	2008	2007
Urgencias ingresadas	6.924	6.855	7.130	4.248	4.992
Presión urgencias	84,02	83,38	84,20	52,25	92,98

GRD	DESCRIPTOR	FRE_ HOS	EM_ HOS	EM_ STD	IND_ IUE	GAN_ POT
127	INSUFICIENCIA CARDIACA & SHOCK	240	8,76	9,01	0,9723	0
544	ICC & ARRITMIA CARDIACA CON CC MAYOR	163	11,04	11,72	0,9420	0
541	NEUMON A SIMPLE Y OTROS TRAST.RESPIRATORIOS EXC. BRONQUITIS & ASM	63	11,41	11,36	1,0044	3
543	TRAST.CIRCULATORIOS EXCEPTO IAM. ENDOCARDITIS. ICC & ARRITMIA CON	48	12,40	10,17	1,2193	107
87	EDEMA PULMONAR & INSUFICIENCIA RESPIRATORIA	45	11,62	9,81	1,1845	82
128	TROMBOFLEBITIS DE VENAS PROFUNDAS	40	4,08	6,44	0,6335	0
584	SEPTICEMIA CON CC MAYOR	34	13,50	12,23	1,1038	43
395	TRASTORNOS DE LOS HEMATIES EDAD>17	33	9,09	8,65	1,0509	15
140	ANGINA DE PECHO	32	9,34	6,17	1,5138	102
533	OTROS TRAST. SISTEMA NERVIOSO EXC. AIT. CONVULSIONES & CEFALEA CO	26	14,62	15,62	0,9360	0



● Nefrología



HOSPITALIZACIÓN	TOTAL				
	2011	2010	2009	2008	2007
Nº de camas (promedio)	8	8	8	8	8
Ingresos INIHOS	152	192	168	166	202
Altas INIHOS	171	209	172	173	213
Estancia Media INIHOS	4,96	5,72	6,94	7,650	7
% Ocupación	33,94	45,65	49,93	59,40	60,89
Índice de Rotación	19,00	24,00	21,00	20,75	25,25
Intervalo de Sustitución	9,65	6,81	6,96	5,23	4,50
Frecuentación x 10.000 hab.	4	5	4	5	6
% Mortalidad sobre altas	6,04	4,57	9,47	9,42	4,91
Índice Utilización Estancias	0,5904	0,6952	0,8813	0,9389	0,8019
Índice Mix GRD	2,1788	1,9259	1,9786	1,967	1,8318

URGENCIAS	TOTAL				
	2011	2010	2009	2008	2007
Urgencias ingresadas	107	144	112	121	131
Presión urgencias	70,39	75,00	66,67	72,89	64,85

CONSULTAS EXTERNAS	TOTAL				
	2011	2010	2009	2008	2007
Totales realizadas	6.259	7.428	6.609	6.578	6.094
Primeras realizadas	612	632	642	639	555
Interconsultas	744	745	784	822	754
Sucesivas realizadas	4.903	6.051	5.183	5.117	4.785
% Revisiones	78,34	81,46	78,42	77,79	78,52
Frecuentación x 10.000 hab.	157	198	176	220	204

HOSPITAL DE DÍA MÉDICO (HEM)	TOTAL				
	2011	2010	2009	2008	2007
Sesiones de crónicos	10.853	10.619	11.547	10.992	10.673
Sesiones de agudos	148	201	148	200	281
Sesiones fuera de programa	873	828	776	2,034	2,407
Sesiones hospital	11.874	11.648	12.471	13.226	13.361
Sesiones concertadas	23.549	25.068	25.737	27.618	26.068
Pacientes en Diálisis peritoneales	238	313	273	259	

GRD	DESCRIPTOR	FRE_	EM_	EM_	IND_	GAN_
		HOS	HOS	STD	IUE	POT
316	INSUFICIENCIA RENAL	40	5,30	8,14	0,6511	0
582	LESIONES. ENVENENAMIENTOS O EFECTO TÓXICO DROGAS EXC. TRAUMA MULT	14	5,21	10,37	0,5024	0
568	INSUFICIENCIA RENAL CON CC MAYOR	13	8,08	13,76	0,5872	0
544	ICC & ARRITMIA CARDIACA CON CC MAYOR	11	6,36	11,72	0,5427	0
315	OTROS PROCEDIMIENTOS SOBRE RÍDON & TRACTO URINARIO	9	3,00	6,99	0,4292	0
452	COMPLICACIONES DE TRATAMIENTO CON CC	8	3,88	8,18	0,4743	0
543	TRAST.CIRCULATORIOS EXCEPTO IAM. ENDOCARDITIS. ICC & ARRITMIA CON	7	6,71	10,17	0,6598	0
127	INSUFICIENCIA CARDIACA & SHOCK	6	4,83	9,01	0,5361	0
584	SEPTICEMIA CON CC MAYOR	6	9,83	12,23	0,8038	0
134	HIPERTENSION	5	6,40	7,54	0,8488	0

## ● Neumología - Alergología

HOSPITALIZACIÓN	TOTAL				
	2011	2010	2009	2008	2007
Nº de camas (promedio)	26	26	26	26	24
Ingresos INIHOS	823	834	947	817	1,237
Altas INIHOS	832	861	924	701	1,155
Estancia Media INIHOS	8,30	8,26	7,58	7,46	7,23
% Ocupación	86,23	91,36	88,19	82,69	115,84
Índice de Rotación	31,65	33,36	36,42	31,42	50,77
Intervalo de Sustitución	1,33	0,78	1,02	1,56	-0,99
Frecuentación x 10.000 hab.	21	22	25	22	27
% Mortalidad sobre altas	3,03	3,04	2,94	3,58	3,51
Índice Utilización Estancias	0,9853	0,9829	0,9037	1,0643	1,0686
Índice Mix GRD	2,1066	1,8921	1,8455	1,7157	1,6020

CONSULTAS EXTERNAS Neumología	TOTAL				
	2011	2010	2009	2008	2007
Totales realizadas	10.030	11.209	11.750	12.347	12.431
Primeras realizadas	1.770	1.749	1.857	1.769	1.748
Interconsultas	2.325	2.293	2.814	2.642	966
Sucesivas realizadas	5.935	7.167	7.079	7.936	9.717
% Revisiones	59,17	63,94	60,25	64,27	78,17
Frecuentación x 10.000 hab.	251	298	313	336	367

CONSULTAS EXTERNAS Alergia	TOTAL				
	2011	2010	2009	2008	2007
Totales realizadas	10.851	12.098	14.423	16.373	16.930
Primeras realizadas	4.789	5.014	4.435	4.615	4.659
Interconsultas	990	1.079	1.724	1.833	1.638
Sucesivas realizadas	5.072	6.005	8.264	9.925	10.633
% Revisiones	46,74	63,94	60,25	64,27	78,17
Frecuentación x 10.000 hab.	272	322	384	445	500

HOSPITAL DE DÍA Y PRUEBAS DIAGNÓSTICAS	TOTAL				
	2011	2010	2009	2008	2007
Polisomnograma	462	532	316	271	400
Espirometrías	2.329	2.308	2.549	2.669	2.640

URGENCIAS	TOTAL				
	2011	2010	2009	2008	2007
Urgencias ingresadas	720	713	822	682	864
Presión urgencias	87,48	85,49	86,80	83,48	69,85

GRD	DESCRIPTOR	FRE_ HOS	EM_ HOS	EM_ STD	IND_ IUE	GAN_ POT
88	ENFERMEDAD PULMONAR OBSTRUCTIVA CRONICA	139	8,60	10,00	0,8600	0
541	NEUMONÍA SIMPLE Y OTROS TRAST.RESPIRATORIOS EXC. BRONQUITIS & ASM	103	13,50	11,36	1,1884	220
82	NEOPLASIAS RESPIRATORIAS	63	8,71	9,81	0,8879	0
97	BRONQUITIS & ASMA EDAD>17 SIN CC	57	6,89	6,81	1,0117	5
80	INFECCIONES & INFLAMACIONES RESPIRATORIAS EXCEPTO NEUMONÍA SIMPLE	45	6,09	8,10	0,7519	0
87	EDEMA PULMONAR & INSUFICIENCIA RESPIRATORIA	44	8,48	9,81	0,8644	0
96	BRONQUITIS & ASMA EDAD>17 CON CC	42	6,86	8,71	0,7876	0
90	NEUMONIA SIMPLE & PLEURITIS EDAD>17 SIN CC	35	7,09	7,05	1,0057	1
79	INFECCIONES & INFLAMACIONES RESPIRATORIAS EXCEPTO NEUMONÍA SIMPLE	34	9,12	10,61	0,8596	0
89	NEUMONIA SIMPLE & PLEURITIS EDAD>17 CON CC	32	8,25	9,66	0,8540	0



## ● Neurología

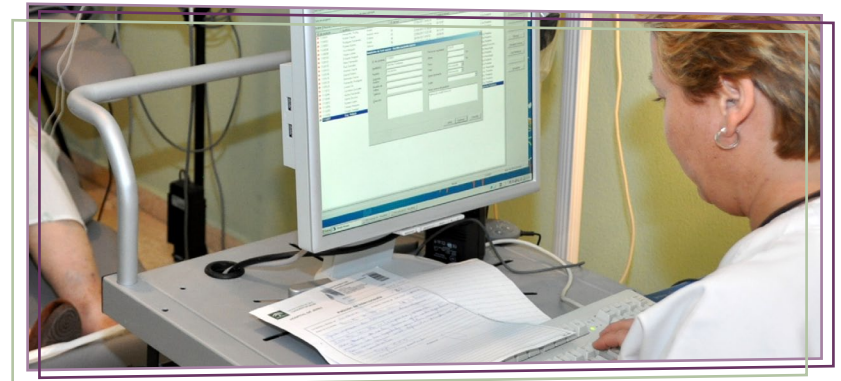
HOSPITALIZACIÓN	TOTAL				
	2011	2010	2009	2008	2007
Nº de camas (promedio)	20	25	26	26	26
Ingresos INIHOS	864	926	857	883	889
Altas INIHOS	884	926	850	872	927
Estancia Media INIHOS	6,67	7,00	7,37	7,15	7,79
% Ocupación	90,96	81,51	72,49	80,29	81,64
Índice de Rotación	43,20	37,80	32,96	33,96	34,19
Intervalo de Sustitución	0,66	1,59	2,80	1,76	1,75
Frecuentación x 10.000 hab.	22	25	23	24	26
% Mortalidad sobre altas	3,18	4,54	3,19	2,79	2,32
Índice Utilización Estancias	0,8516	0,8552	0,8491	0,8327	0,8831
Índice Mix GRD	1,7070	1,7399	1,8270	1,6298	1,7521

CONSULTAS EXTERNAS	TOTAL				
	2011	2010	2009	2008	2007
Totales realizadas	14.944	15.341	14.832	16.850	12.822
Primeras realizadas	4.082	3.991	3.702	3.851	3.165
Interconsultas	1.210	1.545	1.765	1.473	801
Sucesivas realizadas	9.652	9.805	9.365	11.526	8.856
% Revisiones	64,59	63,91	63,14	68,40	69,07
Frecuentación x 10.000 hab.	375	408	395	458	379

HOSPITAL DE DÍA MÉDICO Y PRUEBAS DIAGNÓSTICAS	TOTAL				
	2011	2010	2009	2008	2007
Sesiones de Corticoides	251	278	318	326	277
Sesiones Químico no oncológicas	226	117	99		
E.E.G.	2.024	2.233	2.187	2.246	2.109
E.M.G	2.619	2.663	2.678	2.455	2.137

URGENCIAS	TOTAL				
	2011	2010	2009	2008	2007
Urgencias ingresadas	818	854	798	786	742
Presión urgencias	94,68	92,22	93,12	89,01	83,46

GRD	DESCRIPTOR	FRE_	EM_	EM_	IND_	GAN_
		HOS	HOS	STD	IUE	POT
14	ICTUS CON INFARTO	257	7,76	9,37	0,8282	0
533	OTROS TRAST. SISTEMA NERVIOSO EXC. AIT. CONVULSIONES & CEFALEA CO	67	11,54	15,62	0,7388	0
890	CONVULSION EDAD > 17 SIN CC	66	5,95	5,80	1,0259	10
810	HEMORRAGIA INTRACRANEAL	54	8,94	8,79	1,0171	8
12	TRASTORNOS DEGENERATIVOS DE SISTEMA NERVIOSO	38	6,74	8,74	0,7712	0
45	TRASTORNOS NEUROLOGICOS DEL OJO	32	6,31	6,61	0,9546	0
891	CEFALEA EDAD > 17	29	4,38	6,33	0,6919	0
17	TRASTORNOS CEREBROVASCULARES NO ESPECIFICOS SIN CC	27	6,67	5,78	1,1540	24
832	ISQUEMIA TRANSITORIA	25	5,96	6,34	0,9401	0
11	NEOPLASIAS DE SISTEMA NERVIOSO SIN CC	23	7,04	10,72	0,6567	0



## ● Oftalmología

HOSPITALIZACIÓN	TOTAL				
	2011	2010	2009	2008	2007
Nº de camas (promedio)	1	2	2	2	2
Ingresos INIHOS	39	49	39	40	43
Altas INIHOS	39	50	38	40	43
Estancia Media INIHOS	3,91	3,58	4,16	3,49	3,80
% Ocupación	47,12	25,59	24,52	22,39	23,97
Índice de Rotación	39,00	25,57	19,50	20	21,50
Intervalo de Sustitución	4,39	10,41	12,81	12,09	12,07
Frecuentación x 10.000 hab.	1	1	1	0	0
% Mortalidad sobre altas	0,00	0,00	0,00	0,00	0,00
Índice Utilización Estancias	1,1139	0,8873	1,0851	0,9597	0,9769
Índice Mix GRD	1,0750	1,0488	1,0286	1,0625	1,1176

GRD	DESCRIPTOR	FRE_	EM_	EM_	IND_	GAN_
		HOS	HOS	STD	IUE	POT
42	PROCEDIMIENTOS INTRAOCULARES EXCEPTO RETINA. IRIS & CRISTALINO	17	4,35	3,12	1,3942	21
37	PROCEDIMIENTOS SOBRE ORBITA	6	2,00	3,58	0,5587	0
44	INFECCIONES AGUDAS MAYORES DE OJO	5	5,00	7,26	0,6887	0
40	PROCEDIMIENTOS EXTRAOCULARES EXCEPTO ORBITA EDAD>17	4	3,75	2,04	1,8382	7
47	OTROS TRASTORNOS DEL OJO EDAD>17 SIN CC	3	8,33	5,41	1,5397	9
39	PROCEDIMIENTOS SOBRE CRISTALINO CON O SIN VITRECTOMIA	1	6,00	1,79	3,3520	4
41	PROCEDIMIENTOS EXTRAOCULARES EXCEPTO ORBITA EDAD<18	1	1,00	1,46	0,6849	0
48	OTROS TRASTORNOS DEL OJO EDAD<18	1	2,00	4,94	0,4049	0
442	OTROS PROCEDIMIENTOS QUIRURGICOS POR LESION TRAUMATICA CON CC	1	8,00	10,61	0,7540	0
453	COMPLICACIONES DE TRATAMIENTO SIN CC	1	8,00	5,05	1,5842	3

URGENCIAS	TOTAL				
	2011	2010	2009	2008	2007
Urgencias ingresadas	24	24	21	13	10
Presión urgencias	61,54	48,98	53,85	32,50	23,26

CONSULTAS EXTERNAS	TOTAL				
	2011	2010	2009	2008	2007
Totales realizadas	41.925	43.002	40.484	44.000	39.032
Primeras realizadas	16.171	16.600	16.277	16.336	15.243
Interconsultas	3.418	3.692	4.906	2.267	2.726
Sucesivas realizadas	22.336	22.710	19.301	25.397	21.063
% Revisiones	53,28	52,81	47,68	57,72	53,96
Frecuentación x 10.000 hab.	1.051	1.144	1.077	1.197	1.154

QUIRÓFANOS	TOTAL				
	2011	2010	2009	2008	2007
Int. Urgentes con ingreso	17	10	9	6	8
Int. Programadas con ingreso	13	9	13	7	19
Cirugía Mayor Ambulatoria	1.986	2.239	1.564	1.234	1.231
Otras Ambulatorias (Incl. urgentes)	114	70	430	358	225
% Sustitución CMA	99,95	99,82	99,62	99,60	99,51
% Potencial Ambulatorias	10,00	28,57	46,15	27,78	33,33
% Ahorro Potencial Estancias	47,83	53,49	62,07	35,71	35,06



## ● Oncología y Cuidados Paliativos

HOSPITALIZACIÓN Oncología	TOTAL				
	2011	2010	2009	2008	2007
Nº de camas (promedio)	20	15	12	12	12
Ingresos INIHOS	709	690	720	656	660
Altas INIHOS	512	455	470	444	451
Estancia Media INIHOS	5,15	5,62	5,41	5,35	5,03
% Ocupación	67,26	94,06	116,62	112,11	99,04
Índice de Rotación	35,45	45,00	60,00	54,67	0,51
Intervalo de Sustitución	2,51	0,36	-0,77	-0,58	0,55
Frecuentación x 10.000 hab.	18	18	19	18	20
% Mortalidad sobre altas	10,18	14,15	13,44	12,94	11,22
Índice Utilización Estancias	0,8156	-	0,8363	0,7955	0,7796
Índice Mix GRD	1,6797	-	1,7922	1,7632	1,8108

HOSPITALIZACIÓN Cuidados Paliativos	TOTAL				
	2011	2010	2009	2008	2007
Nº de camas (promedio)	10	10	10	10	10
Ingresos INIHOS	141	188	132	138	113
Altas INIHOS	141	181	166	140	116
Estancia Media INIHOS	6,82	6,45	7,00	8,47	8,59
% Ocupación	96,99	106,74	101,89	116,87	105,67
Índice de Rotación	14,10	18,80	13,20	13,80	1,31
Intervalo de Sustitución	0,21	-0,41	-0,13	-1,22	-0,46
Frecuentación x 10.000 hab.	4	5	4	4	3
% Mortalidad sobre altas	59,25	56,70	56,77	59,18	65,98
Índice Utilización Estancias	1,2831	-	1,2635	1,4766	1,4105
Índice Mix GRD0	2,1844	-	2,0783	1,8443	1,8950

Oncología	TOTAL		Cuidados Paliativos	TOTAL	
	2011	2010*		2011	2010
Índice Utilización Estancias	0,8156	1,0737	Índice Utilización Estancias	1,2831	-
Índice Mix GRD	1,6797	1,9311	Índice Mix GRD	2,1844	-

\*Junto con paliativos

[Volver al índice](#)

URGENCIAS	TOTAL				
	2011	2010	2009	2008	2007
Urgencias ingresadas	538	534	563	464	431
Presión urgencias	75,88	77,39	78,19	70,73	65,30

CONSULTAS EXTERNAS	TOTAL				
	2011	2010	2009	2008	2007
Totales realizadas	16.073	16.163	15.239	14.768	13.505
Primeras realizadas	0	0	0	0	0
Interconsultas	891	878	815	997	894
Sucesivas realizadas	15.182	15.285	14.424	13.771	12.611
% Revisiones	94,46	94,57	94,65	93,25	93,38
Frecuentación x 10.000 hab.	403	430	405	402	399

HOSPITAL DE DÍA MÉDICO	TOTAL				
	2011	2010	2009	2008	2007
Total Quimioterapia	5.590	4.449	4.863	3.999	4.499
Sesiones de Terapia con Corticoides, BRM e Inmuno	515	773	386	159	70
Total Transfusiones Onco	162	134	135	96	76

GRD	DESCRIPTOR	FRE_ HOS	EM_ HOS	EM_ STD	IND_ IUE	GAN_ POT
541	NEUMONÍA SIMPLE Y OTROS TRAST.RESPIRATORIOS EXC. BRONQUITIS & ASM	41	16,46	11,36	1,4489	209
172	NEOPLASIA MALIGNA DIGESTIVA CON CC	28	14,21	10,35	1,3729	108
463	SIGNOS & SINTOMAS CON CC	27	15,85	9,81	1,6157	163
552	TRAST.AP. DIGESTIVO EXCEPTO ESOF. GASTROENT. & ULC.NO COMPL. CO	27	12,04	14,19	0,8485	0
82	NEOPLASIAS RESPIRATORIAS	26	14,96	9,81	1,5250	134
557	TRASTORNOS HEPATOBILIARES Y DE PANCREAS CON CC MAYOR	13	8,31	13,79	0,6026	0
203	NEOPLASIA MALIGNA DE SISTEMA HEPATOBILIAR O DE PANCREAS	12	14,25	8,80	1,6193	65
318	NEOPLASIAS DE RIDON & TRACTO URINARIO CON CC	9	11,56	10,87	1,0635	6
174	HEMORRAGIA GASTROINTESTINAL CON CC	8	11,75	8,24	1,4260	28
533	OTROS TRAST. SISTEMA NERVIOSO EXC. AIT. CONVULSIONES & CEFALEA CO	8	16,62	15,62	1,0640	8

● Otorrinolaringología

HOSPITALIZACIÓN	TOTAL				
	2011	2010	2009	2008	2007
Nº de camas (promedio)	8	14	17	17	17
Ingresos INIHOS	613	680	594	1,093	1,082
Altas INIHOS	618	673	578	1,088	1,068
Estancia Media INIHOS	3,52	3,59	4,13	3,12	2,90
% Ocupación	75,72	50,72	39,97	61,77	51,80
Indice de Rotación	76,63	49,76	34,11	64,29	63,65
Intervalo de Sustitución	1,13	3,49	6,21	1,93	2,70
Frecuentación x 10.000 hab.	15	18	16	30	32
% Mortalidad sobre altas	0,32	0,44	0,34	0,18	0,00
Indice Utilización Estancias	0,7838	0,7940	0,8546	0,8333	0,7644
Indice Mix GRD	1,1245	1,2532	1,1673	1,1520	1,0589

GRD	DESCRIPTOR	FRE_	EM_	EM_	IND_	GAN_
		HOS	HOS	STD	IUE	POT
69	OTITIS MEDIA & ITRS EDAD>17 SIN CC	66	3,71	3,50	1,0600	14
60	AMIGDALECTOMIA &/O ADENOIDECTOMIA SOLO. EDAD<18	52	2,13	1,79	1,1899	18
73	OTROS DIAGNOSTICOS DE OIDO. NARIZ. BOCA & GARGANTA EDAD>17	46	4,22	3,76	1,1223	21
53	PROCEDIMIENTOS SOBRE SENOS & MASTOIDES EDAD>17	43	3,26	3,01	1,0831	11
55	PROCEDIMIENTOS MISCELANEOS SOBRE OIDO. NARIZ. BOCA & GARGANTA	42	2,05	2,62	0,7824	0
57	PROCED. S. A&VA EXCEPTO AMIGDALECTOMIA &/O ADENOIDECTOMIA SOLO. E	21	4,05	3,13	1,2939	19
70	OTITIS MEDIA & ITRS EDAD<18	20	3,15	3,50	0,9000	0
482	TRAQUEOSTOMIA CON TRASTORNOS DE BOCA. LARINGE O FARINGE	18	15,50	26,08	0,5943	0
64	NEOPLASIA MALIGNA DE OIDO. NARIZ. BOCA & GARGANTA	15	1,87	9,02	0,2073	0
66	EPISTAXIS	14	5,86	5,10	1,1490	11

URGENCIAS	TOTAL				
	2011	2010	2009	2008	2007
Urgencias ingresadas	220	211	261	275	232
Presión urgencias	35,89	31,03	43,94	25,16	21,44

CONSULTAS EXTERNAS	TOTAL				
	2011	2010	2009	2008	2007
Totales realizadas	25.809	27.629	26.780	25.866	25.717
Primeras realizadas	7.790	8.746	9.759	9.948	9.555
Interconsultas	2.486	2.972	3.272	2.781	2.634
Sucesivas realizadas	15.533	15.911	13.749	13.137	13.528
% Revisiones	60,18	57,59	51,34	50,79	52,60
Frecuentación x 10.000 hab.	647	735	712	704	708

QUIRÓFANOS	TOTAL				
	2011	2010	2009	2008	2007
Int. Urgentes con ingreso	52	34	58	40	36
Int. Programadas con ingreso	305	336	274	451	454
Cirugía Mayor Ambulatoria	438	463	536	461	447
Otras Ambulatorias (Incl. urgentes)	80	81	92	59	55
% Sustitución CMA	78,78	77,82	83,62	69,74	62,69
% Potencial Ambulatorias	41,26	38,26	39,03	57,58	57,58
% Ahorro Potencial Estancias	30,74	26,43	30,12	42,94	40,12



## ● Pediatría y Neonatología

### Pediatría

HOSPITALIZACIÓN Pediatría	TOTAL				
	2011	2010	2009	2008	2007
Nº de camas (promedio)	<b>38</b>	35	33	37	37
Ingresos INIHOS	<b>1.230</b>	1.337	1.170	1.419	1.458
Altas INIHOS	<b>1.237</b>	1.294	1.188	1.366	1.440
Estancia Media INIHOS	<b>5,18</b>	4,84	6,28	5,37	5,57
% Ocupación	<b>47,84</b>	51,73	63,33	62,21	62,81
Índice de Rotación	<b>32,37</b>	38,38	35,73	37,34	39,90
Intervalo de Sustitución	<b>5,65</b>	4,51	3,64	3,26	3,30
Frecuentación x 10.000 hab.	<b>31</b>	36	31	39	43
% Mortalidad sobre altas	<b>0,08</b>	0,08	0,17	0,00	0,00
Índice Utilización Estancias	<b>0,9638</b>	0,9288	1,2251	1,0859	1,1623
Índice Mix GRD	<b>0,9283</b>	0,9597	0,8578	0,8514	0,8785

CONSULTAS EXTERNAS	TOTAL				
	2001	2010	2009	2008	2007
Totales realizadas	<b>10.720</b>	11.631	9.672	10.635	10.389
Primeras realizadas	<b>2.174</b>	2.187	2.145	1.967	2.374
Interconsultas	<b>1.829</b>	1.784	1.535	1.570	1.377
Sucesivas realizadas	<b>7.591</b>	7.660	5.992	7.098	6.638
% Revisiones	<b>70,81</b>	65,86	61,95	66,74	63,89
Frecuentación x 10.000 hab.	<b>269</b>	309	257	356	348

GRD	DESCRIPTOR Pediatría	FRE_	EM_	EM_	IND_	GAN_
		HOS	HOS	STD	IUE	POT
777	ESOFAGITIS. GASTROENTERITIS & TRAST.DIGESTIVOS MISCELANEOS EDAD<1	94	2,79	3,95	0,7063	0
769	CONVULSIONES & CEFALEA EDAD<18 SIN CC	85	5,09	3,75	1,3573	114
775	BRONQUITIS & ASMA EDAD<18 SIN CC	81	5,47	4,41	1,2404	86
87	EDEMA PULMONAR & INSUFICIENCIA RESPIRATORIA	70	5,86	9,81	0,5973	0
816	GASTROENTERITIS NO BACTERIANA Y DOLOR ABDOMINAL EDAD < 18 SIN CC	65	4,28	3,36	1,2738	60
322	INFECCIONES DE RIÑON & TRACTO URINARIO EDAD<18	60	5,98	5,64	1,0603	21
422	ENFERMEDAD VIRICA & FIEBRE DE ORIGEN DESCONOCIDO EDAD<18	53	4,42	4,07	1,0860	18
773	NEUMONIA SIMPLE & PLEURITIS EDAD<18 SIN CC	52	5,96	4,98	1,1968	51
70	OTITIS MEDIA & ITRS EDAD<18	39	5,64	3,50	1,6114	84
298	TRASTORNOS NUTRICIONALES & METABOLICOS MISCELANEOS EDAD<18	35	5,51	4,47	1,2327	37



● Pediatría y Neonatología

Neonatología

GRD	DESCRIPTOR Neonatología	FRE_ HOS	EM_ HOS	EM_ STD	IND_ IUE	GAN_ POT
629	NEONATO. PESO AL NACER >2499 G. SIN P.QUIR.SIGNIF. DIAG NEONATO	196	3,27	3,41	0,9589	0
627	NEONATO. PESO AL NACER >2499 G. SIN P.QUIR.SIGNIF. CON PROBLEMAS	109	5,43	6,16	0,8815	0
626	NEONATO. PESO AL NACER >2499 G. SIN P.QUIR.SIGNIF. CON MULT.PROB	70	8,83	10,97	0,8049	0
620	NEONATO. PESO AL NACER 2000-2499 G. SIN P.QUIR.SIGNIF. DIAG. NEO	43	7,42	7,07	1,0495	15
628	NEONATO. PESO AL NACER >2499 G. SIN P.QUIR.SIGNIF. CON PROBLEMAS	31	6,61	4,92	1,3435	52
614	NEONATO. PESO AL NACER 1500-1999 G. SIN P.QUIR.SIGNIF. CON OTROS	26	17,88	15,32	1,1671	67
618	NEONATO. PESO AL NACER 2000-2499 G. SIN P.QUIR.SIGNIF. CON PROBL	18	9,94	9,77	1,0174	3
607	NEONATO. PESO AL NACER 1000-1499 G. SIN P.QUIRURGICO SIGNIF. ALT	16	48,12	46,49	1,0351	26
611	NEONATO. PESO AL NACER 1500-1999 G. SIN P.QUIR.SIGNIF. CON MULT.	11	33,55	30,96	1,0837	28
640	NEONATO. TRASLADADO CON <5 DIAS. NO NACIDO EN EL CENTRO	11	1,09	0,97	1,1237	1

HOSPITALIZACIÓN Neonatología	TOTAL				
	2011*	2010**	2009	2008	2007
Nº de camas (promedio)	28	22	22	22	22
Ingresos INIHOS	606	591	440	615	655
Altas INIHOS	593	577	507	642	613
Estancia Media INIHOS	6,26	6,93	6,22	5,80	5,63
% Ocupación	53,46	59,97	45,03	58,21	52,73
Índice de Rotación	21,64	21,11	20,00	27,95	29,77
Intervalo de Sustitución	5,45	4,62	7,60	4,16	5,05
Frecuentación x 10.000 hab.	15	16	12	17	19
% Mortalidad sobre altas	0,34	0,52	0,39	0,16	0,97
Índice Utilización Estancias	1,0180	1,1268	1,1224	1,0346	0,9075
Índice Mix GRD	1,9566	2,0324	1,9094	1,6230	1,8940

\* Incluye mismos Intermedios y Críticos

\*\* Excluye Críticos

URGENCIAS Infantiles	TOTAL				
	2011	2010	2009	2008	2007
Total Urgencias		35.954	38.601	39.263	39.229
Urgencias no ingresadas	0	34.794	37.425	37.946	37.875
Urgencias ingresadas	461	1.402	1.548	1.602	1.593
Presión urgencias	76,07	55,38	85,74	139,15	36,49
Frecuentación x 10.000		957	1.027	1.470	1.468
% Urgencias ingresadas		3,23	3,05	3,35	3,45



## ● Reumatología

HOSPITALIZACIÓN	TOTAL				
	2011	2010	2009	2008	2007
Nº de camas (promedio)	6	6	6	6	6
Ingresos INIHOS	142	143	150	182	188
Altas INIHOS	149	156	157	188	197
Estancia Media INIHOS	9,21	10,64	9,35	9,25	9,77
% Ocupación	77,76	83,56	72,97	96,62	94,98
Índice de Rotación	23,67	23,83	25	30,33	31,33
Intervalo de Sustitución	2,63	2,09	3,46	0,32	0,52
Frecuentación x 10.000 hab.	4	4	4	5	6
% Mortalidad sobre altas	0,67	0,00	1,26	1,05	0,51
Índice Utilización Estancias	1,1850	1,3351	1,1863	1,1898	1,1688
Índice Mix GRD	1,2925	1,2614	1,2595	1,1613	1,2872

CONSULTAS EXTERNAS	TOTAL				
	2011	2010	2009	2008	2007
Totales realizadas	18.633	16.500	16.626	19.220	15.518
Primeras realizadas	4.834	3.604	3.458	4.037	3.656
Interconsultas	3.467	2.887	2.914	2.017	1.280
Sucesivas realizadas	10.332	10.009	10.254	13.166	10.582
% Revisiones	55,45	60,66	61,67	68,50	68,19
Frecuentación x 10.000 hab.	467	439	442	523	459

HOSPITAL DE DÍA Y PRUEBAS DIAGNÓSTICAS	TOTAL				
	2011	2010	2009	2008	2007
Sesiones de Quimio no Oncológicas	311	278	223	15	18
Total Pacientes Quimio no Oncol.	274	238	188	14	16
Sesiones de TCC en HDM	7	592	309	379	4
Total pacientes en TCC en HDM	256	572	301	366	1

URGENCIAS	TOTAL				
	2011	2010	2009	2008	2007
Urgencias ingresadas	124	80	95	102	104
Presión urgencias	87,32	55,94	63,33	56,04	55,32

GRD	DESCRITOR	FRE_	EM_	EM_	IND_	GAN_
		HOS	HOS	STD	IUE	POT
241	TRASTORNOS DE T.CONECTIVO SIN CC	27	7,85	8,01	0,9800	0
243	PROBLEMAS MEDICOS DE LA ESPALDA	27	9,48	6,67	1,4213	76
240	TRASTORNOS DE T.CONECTIVO CON CC	12	11,83	9,25	1,2789	31
245	ENFERMEDADES OSEAS & ARTROPATIAS ESPECIFICAS SIN CC	12	8,58	5,01	1,7126	43
561	OSTEOMIELITIS. ARTRITIS SEPTICA & TRAST.T.CONECT. CON CC MAYOR	10	17,60	23,00	0,7652	0
246	ARTROPATIAS NO ESPECIFICAS	7	7,57	7,80	0,9705	0
239	FRACTURAS PATOLOGICAS & NEOPLASIA MALIGNA MUSCULOESQUELETICA & T.	6	16,83	14,40	1,1687	15
244	ENFERMEDADES OSEAS & ARTROPATIAS ESPECIFICAS CON CC	5	9,00	8,16	1,1029	4
247	SIGNOS & SINTOMAS DE SISTEMA MUSCULOESQUELETICO & T.CONECTIVO	5	6,00	6,88	0,8721	0
128	TROMBOFLEBITIS DE VENAS PROFUNDAS	3	8,00	6,44	1,2422	5



● Salud Mental

HOSPITALIZACIÓN	TOTAL				
	2011	2010	2009	2008	2007
Nº de camas (promedio)	28	28	28	28	28
Ingresos INIHOS	398	367	457	454	421
Altas INIHOS	402	366	456	461	417
Estancia Media INIHOS	18,56	18,40	16,14	17,18	20,10
% Ocupación	73,89	68,41	73,90	86,07	83,38
Índice de Rotación	14,21	13,11	16,32	16,21	15,04
Intervalo de Sustitución	6,56	8,50	5,70	2,78	4,01
Frecuentación x 10.000 hab.	10	10	12	12	12
% Mortalidad sobre altas	0,74	0,54	0,00	0,00	0,24
Índice Utilización Estancias	1,1590	1,1311	1,0148	1,0575	1,2960
Índice Mix GRD	1,3630	1,3827	1,4063	1,3769	1,4095

GRD	DESCRIPTOR	FRE_ HOS	EM_ HOS	EM_ STD	IND_ IUE	GAN_ POT
430	PSICOSIS	269	20,86	18,48	1,1288	640
428	TRASTORNOS DE PERSONALIDAD & CONTROL DE IMPULSOS	59	10,63	10,66	0,9972	0
429	ALTERACIONES ORGANICAS & RETRASO MENTAL	17	13,06	14,94	0,8742	0
427	NEUROSIS EXCEPTO DEPRESIVA	11	18,09	8,60	2,1035	104
426	NEUROSIS DEPRESIVAS	10	28,30	10,17	2,7827	181
753	REHABILITACION PARA TRASTORNO COMPULSIVO NUTRICIONAL	8	30,00	31,37	0,9563	0
425	REACCION DE ADAPTACION AGUDA & DISFUNCION PSICOSOCIAL	5	10,60	10,46	1,0134	1
450	ENVENENAMIENTO & EFECTO TOXICO DE DROGAS EDAD>17 SIN CC	4	18,00	5,95	3,0252	48
748	ABUSO O DEPENDENCIA DE COCAINA U OTRAS DROGAS SIN CC	4	17,50	12,45	1,4056	20
449	ENVENENAMIENTO & EFECTO TOXICO DE DROGAS EDAD>17 CON CC	3	6,67	9,02	0,7395	0



CONSULTAS EXTERNAS	TOTAL				
	2011	2010	2009	2008	2007
Totales realizadas	74.314	70.472	74.916	59.189	56.326
Primeras realizadas	4.354	5.969	5.927	3.515	1.246
Interconsultas	12.969	12.053	14.507	7.758	3.640
Sucesivas realizadas	56.991	52.450	54.482	47.916	51.440
% Revisiones	76,69	74,43	72,72	91,68	92
Frecuentación x 10.000 hab.	1.863	1.875	1.993	1.981	701

URGENCIAS	TOTAL				
	2011	2010	2009	2008	2007
Urgencias ingresadas	271	234	321	305	255
Presión urgencias	68,09	63,76	70,24	67,18	60,57



● Traumatología

HOSPITALIZACIÓN	TOTAL				
	2011	2010	2009	2008	2007
Nº de camas (promedio)	32	32	31	32	32
Ingresos INIHOS	1.442	1.484	1.457	1.650	1.494
Altas INIHOS	1.430	1.482	1.480	1.660	1.501
Estancia Media INIHOS	5,93	7,36	7,78	7,70	8,62
% Ocupación	75,29	96,93	104,84	125,55	117,13
Índice de Rotación	45,06	46,38		47,00	51,56
Intervalo de Sustitución	1,94	0,23	-0,36	-1,57	-1,26
Frecuentación x 10.000 hab.	36	39	39	45	44
% Mortalidad sobre altas	0,56	0,87	0,54	0,42	1,05
Índice Utilización Estancias	0,9094	1,0048	1,0948	1,1552	1,1580
Índice Mix GRD	2,0544	2,0409	2,0803	1,8407	1,8712

GRD	DESCRIPTOR	FRE_	EM_	EM_	IND_	GAN_
		HOS	HOS	STD	IUE	POT
209	SUSTITUCION ARTICULACION MAYOR EXCEPTO CADERA & REIMPLANTE MIEMBR	175	6,22	6,77	0,9188	0
818	SUSTITUCION DE CADERA EXCEPTO POR COMPLICACIONES	139	7,42	8,81	0,8422	0
219	PROC. EXTR.INFERIOR & HUMERO EXC. CADERA.PIE.FEMUR EDAD>17 SIN CC	133	5,05	5,70	0,8860	0
211	PROC. DE CADERA & FEMUR EXCEPTO ARTICULACION MAYOR EDAD>17 SIN CC	109	7,51	8,65	0,8682	0
224	PROC. HOMBRO. CODO O ANTEBRAZO. EXC. PROC.MAYOR DE ARTICULACION S	106	2,77	3,36	0,8244	0
867	ESCISION LOCAL Y EXTRACCION DE DISPOSITIVO FIJACION INTERNA EXCE	69	3,99	3,63	1,0992	25
223	PROC. MAYORES HOMBRO/CODO. U OTROS PROCEDIMIENTOS EXTR.SUPERIOR C	48	3,25	3,96	0,8207	0
222	PROCEDIMIENTOS SOBRE LA RODILLA SIN CC	47	4,53	3,34	1,3563	56
225	PROCEDIMIENTOS SOBRE EL PIE	46	3,04	3,64	0,8352	0
229	PROC. SOBRE MANO O MUÑECA. EXCEPTO PROC.MAYORES S.ARTICULACION SI	44	2,82	2,75	1,0255	3

URGENCIAS	TOTAL			
	2010	2009	2008	2007
Urgencias ingresadas	754	798	797	777
Presión urgencias	50,81	54,77	48,30	52,01

CONSULTAS EXTERNAS	TOTAL				
	2011	2010	2009	2008	2007
Totales realizadas	38.950	51.617	52.600	50.422	46.473
Primeras realizadas	15.162	17.552	17.168	17.734	14.851
Interconsultas	7.654	9.354	9.047	9.480	5.035
Sucesivas realizadas	16.134	24.711	26.385	23.208	26.587
% Revisiones	41,42	47,87	50,16	46,03	57,21
Frecuentación x 10.000 hab.	976	1.373	1.399	1.371	1.374

QUIRÓFANOS	TOTAL				
	2011	2010	2009	2008	2007
Int. Urgentes con ingreso	492	418	344	356	382
Int. Programadas con ingreso	985	994	974	1.023	983
Cirugía Mayor Ambulatoria	543	511	437	493	418
Otras Ambulatorias (Incl. urgentes)	130	200	216	327	206
% Sustitución CMA	69,17	72,38	78,46	66,44	69,55
% Potencial Ambulatorias	33,24	36,54	3,29	32,94	33,46
% Ahorro Potencial Estancias	21,13	24,71	12,08	19,27	15,99



## ● Urología

HOSPITALIZACIÓN	TOTAL				
	2011	2010	2009	2008	2007
Nº de camas (promedio)	8	9	11	9	17
Ingresos INIHOS	609	559	516	754	604
Altas INIHOS	604	556	510	751	601
Estancia Media INIHOS	1,94	2,45	2,14	2,10	1,81
% Ocupación	42,88	44,44	30,61	55,92	19,27
Índice de Rotación	76,16	62,81	48,00	83,78	35,53
Intervalo de Sustitución	2,58	3,06	4,85	1,66	77,59
Frecuentación x 10.000 hab.	16	15	14	21	18
% Mortalidad sobre altas	0,17	0,54	0,58	0,13	0,33
Índice Utilización Estancias	0,4650	0,5025	0,4412	0,4821	0,4485
Índice Mix GRD	1,3728	1,6407	1,4949	1,4838	1,3619

CONSULTAS EXTERNAS	TOTAL				
	2011	2010	2009	2008	2007
Totales realizadas	14.864	14.835	14.837	14.418	16.306
Primeras realizadas	5.039	5.115	4.999	4.891	4.248
Interconsultas	5.600	5.826	6.099	5.672	4.376
Sucesivas realizadas	4.225	3.894	3.739	3.855	7.682
% Revisiones	28,42	26,25	25,20	26,74	47,11
Frecuentación x 10.000 hab.	393	395	395	392	482

URGENCIAS	TOTAL				
	2011	2010	2009	2008	2007
Urgencias ingresadas		115	90	139	79
Presión urgencias		20,57	17,44	18,44	13,08

PRUEBAS DIAGNÓSTICAS	TOTAL				
	2011	2010	2009	2008	2007
Cistoscopias	1.214	1.156	1.038	1.080	803
Uretroscopia/Ureteroscopia	7	24	7	9	13
Ecografías Aparato Urinario	3.453	1.646	798	1.031	1.444
Sesiones de Quimioterapia		896	910	879	

QUIRÓFANOS	TOTAL				
	2011	2010	2009	2008	2007
Int. Urgentes con ingreso	144	90	109	138	71
Int. Programadas con ingreso	518	413	376	342	332
Cirugía Mayor Ambulatoria	1.723	1.895	809	822	469
Otras Ambulatorias (Incl. urgentes)	774	674	1.448	1.354	1.073
% Sustitución CMA	95,99	96,44	93,20	92,15	80,31
% Potencial Ambulatorias	18,95	22,34	3,50	19,34	34,12
% Ahorro Potencial Estancias	15,23	17,36	30,01	15,92	28,62

GRD	DESCRIPTOR	FRE_	EM_	EM_	IND_	GAN_
		HOS	HOS	STD	IUE	POT
324	CALCULOS URINARIOS SIN CC	73	1,36	4,07	0,3342	0
311	PROCEDIMIENTOS TRANSURETRALES SIN CC	60	1,50	3,53	0,4249	0
337	PROSTATECTOMIA TRANSURETRAL SIN CC	50	1,56	3,76	0,4149	0
335	PROCEDIMIENTOS MAYORES SOBRE PELVIS MASCULINA SIN CC	47	2,15	5,97	0,3601	0
305	PROC. S. RIDON Y URETER POR PROCEDIMIENTO NO NEOPLASICO SIN CC	45	2,73	5,63	0,4849	0
303	PROCEDIMIENTOS S.RIDON Y URETER POR NEOPLASIA	24	2,92	7,90	0,3696	0
319	NEOPLASIAS DE RIDON & TRACTO URINARIO SIN CC	17	2,53	4,50	0,5622	0
304	PROC. S. RIDON Y URETER POR PROCEDIMIENTO NO NEOPLASICO CON CC	13	6,54	8,00	0,8175	0
313	PROCEDIMIENTOS SOBRE URETRA. EDAD>17 SIN CC	13	2,08	3,03	0,6865	0
567	PROCEDIMIENTOS RIDON & TRACTO URINARIO EXCEPTO TRASPLANTE RENAL C	11	10,82	18,02	0,6004	0

INDICADORES UGC DE APOYO ● Anatomía Patológica

BIOPSIAS	TOTAL				
	2011	2010	2009	2008	2007
Hospitalización	5.996	3.915	5.681	5.762	5.437
Consultas Externas	7.707	5.123	6.882	5.960	5.650
Extrahospitalarias	1.300	813	1.106	782	456
<b>Total</b>	<b>15.003</b>	<b>9.851</b>	<b>13.669</b>	<b>12.504</b>	<b>11.543</b>

CITOLOGÍAS	TOTAL				
	2011	2010	2009	2008	2007
Hospitalización	977	667	803	933	919
Consultas Externas	2.050	1.170	1.767	1.732	2.560
Extrahospitalarias	12.536	4.858	5.789	6.178	6.574
<b>Total</b>	<b>15.563</b>	<b>6.695</b>	<b>8.359</b>	<b>8.843</b>	<b>10.053</b>

PAAF	TOTAL				
	2011	2010	2009	2008	2007
Hospitalización	610	428	709	733	765
Consultas Externas	0	1.693	0	0	0
Extrahospitalarias	0	804	0	0	0
<b>Total</b>	<b>610</b>	<b>2.925</b>	<b>709</b>	<b>733</b>	<b>765</b>

OTROS ESTUDIOS	TOTAL				
	2011	2010	2009	2008	2007
Nº Estudios Histoquímicos	31.272	10.439	4.018	3.729	3.534
Nº Estudios Inmunohistoquímicos	9.672	6.110	8.663	7.892	6.664
Nº PCR	485	245	226	256	217
Nº Autopsias R.Nacidos >1000 gr.	17	14	25	19	18
Nº Autopsias Ingresados fallecidos	9	5	0	9	13
Nº Piezas quirúrgicas	7.345	3.120	4.948	4.073	4.130
<b>Total</b>	<b>48.800</b>	<b>19.933</b>	<b>17.880</b>	<b>15.978</b>	<b>14.576</b>

	TOTAL			
	2011	2010	2009	2008
Nº URV'S producidas	145.308	151.655	208.017,00	199.629,37



● Bioquímica

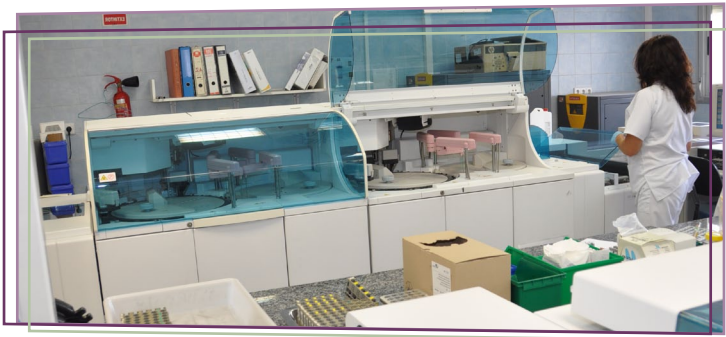
Nº Determinaciones	TOTAL				
	2011	2010	2009	2008	2007
Nº det hospitalizados rutina	<b>387.697</b>	397.769	381.746	390.343	348.421
Nº det hospitalizados urgentes	<b>528.949</b>	540.813	535.705	533.353	416.373
Nº det ambulatorias	<b>1.542.547</b>	1.634.262	1.493.315	1.552.658	1.384.339
Nº det Etrahospitalarias	<b>4.054.337</b>	4.686.724	3.985.424	4.400.857	3.894.868
Nº det Área Urgencias	<b>770.074</b>	708.856	781.535	738.300	806.236
Nº det realizadas en CP Villamartín	<b>1.238.538</b>	1.223.164	545.568	1.157.031	1.673.909
Total	<b>8.449.096</b>	9.115.724	7.694.215	8.702.014	8.524.146
Nº URV'S producidas	<b>18.275.481</b>	19.400.404	18.872.997	54.948.480	47.601.260

● Hematología Laboratorio

Nº Determinaciones	TOTAL				
	2011	2010	2009	2008	2007
Nº det hospitalizados rutina	<b>352.506</b>	377.186	487.380	385.778	135.281
Nº det hospitalizados urgentes	<b>909.681</b>	873.397	778.911	881.709	83.193
Nº det. Consultas	<b>1.521.546</b>	1.613.224	1.506.185	1.612.979	385.272
Nº det Extrahospitalarias	<b>3.682.591</b>	4.188.560	3.564.400	3.945.041	1.422.939
Nº det Área Urgencias	<b>1.153.968</b>	1.080.433	1.074.624	1.104.243	135.470
Nº det realizadas en CP Villamartín	<b>1.184.820</b>	1.138.638	646.794	1.109.669	1.077.450
Total	<b>8.805.112</b>	9.271.438	8.058.294	9.039.419	3.239.605
Nº URV's producidas	<b>11.222.903</b>	11.720.091	12.935.239	39.174.274	33.429.205

● Microbiología

Nº Determinaciones	TOTAL				
	2011	2010	2009	2008	2007
Nº det hospitalizados rutina	<b>32.603</b>	34.609	46.540	47.390	50.785
Nº det ambulatorias	<b>38.947</b>	44.556	42.027	48.249	49.656
Nº det Etrahospitalarias	<b>156.361</b>	179.069	203.354	204.001	203.278
Nº det Área Urgencias	<b>3.773</b>	3.342	5.023	5.554	5.301
Nº det realizadas en CP Villamartín	<b>20.794</b>	20.386	18.261	50.914	18.391
Total	<b>252.478</b>	281.962	293.671	356.108	327.411
Nº URV's producidas	<b>9.081.142</b>	9.674.651	14.835.478	16.457.073	17.012.006



## ● Farmacia

USO RACIONAL MEDICAMENTO	TOTAL				
	2011	2010	2009	2008	2007
% Principio Activo	<b>76,97</b>	70,22	62,35	53,8	45,5
% IBP recomendados	<b>75,8</b>	78,65	83,73	83,88	82,15
% Estatinas recomendadas	<b>28,73</b>	41,2	40,91	38,34	31,73
% Antidepresivos recomendados	<b>52,34</b>	73,27	52,01	61,22	62,42
% Insulinas recomendada	<b>36,89</b>	34,54	40,31	9,37	14,60

PRESCRIPCIÓN ELECTRÓNICA	TOTAL		
	2011	2010	2009
Nº Pacientes	<b>5.639</b>	5.014	1.300
Nº Medicamentos	<b>56.020</b>	40.069	11.404
Nº Camas	<b>324</b>	232	135

DISPENSACIÓN AUTOMATIZADA CON PRESC. ELECT.	TOTAL		
	2011	2010	2009
Nº Camas	<b>311</b>	199	164

DISPENSACIÓN PACIENTES EXTERNOS	TOTAL				
	2011	2010	2009	2008	2007
Nº Dispensaciones	<b>25.572</b>	22.187	18.875	14.750	12.417
Nº Pacientes	<b>3.695</b>	3.060	2.670		

TRATAMIENTOS DE QUIMIOTERAPIA	TOTAL				
	2011	2010	2009	2008	2007
Nº Pacientes	<b>1.400</b>	1.163	1.073	978	811
Nº Mezclas	<b>17.841</b>	16.241	14.824	13.568	10.822

NOTIFICACIONES REACCIONES ADVERSAS AL CAF	TOTAL				
	2011	2010	2009	2008	2007
Nº Notificaciones	<b>19</b>	21	23	10	5
Tasa x 100.000 TAS	<b>6,85</b>	7,58	8,30	3,61	1,80



● Medicina Preventiva

Vigilancia Epidemiológica EDO, Alertas, brotes e IN	2011	2010	2009	2008	2007
Declaraciones de EDO y Alertas comunicadas al SVEA	154	126	337	188	111
Actuaciones ante microorganismos multirresistentes declarados	52	39	54	150	114
Actuaciones Prevención primaria y secundaria (aislamientos, etc)	214	256	361	338	225
Historias revisadas y válidas para estudio de prevalencia IN (EPINE)	370	342	406	387	400
Historias revisadas válidas para estudio incidencia IN	496	314	325	318	316

Exámenes de Vigilancia de la salud	2011	2010	2009	2008	2007
Iniciales	464	434	366	526	564
Periódicos	620	593	388	479	471
Total	1.084	1.027	754	1005	1035
Agresiones	28	29	35	32	34
Accidentes Biológicos	78	85	108	82	87
Adaptaciones de puesto de trabajo	78	82	64	28	12
Riesgo durante embarazo	66	64	59	1	-----
Historias Clínico-Laborales abiertas	8.659	8.274	7.736	7412	6.913

Consultas externas Usuarios	2011	2010	2009	2008	2007
Consultas que requieren registro	163	293	88	60	98
Actuaciones Ac. Biológicos usuarios registrables	52	81	96	5	2
Vacunaciones (inmunodeprimidos y otros)	939	398	78	150	135
Interconsultas Facultativas con registros	170	142	57	35	30
Historias Clínico abiertas	1.324	302	78	75	39

Restauración	2011	2010	2009	2008	2007
Muestras de alimentos	71	35	80	64	60
Muestras de superficies bandejas	86	105	123	111	116
Muestreo agua de la red cocina	26	9	11	11	10

Medio Ambiente	2011	2010	2009	2008	2007
Muestras de aguas red general	64	36	96	55	46
Muestras ambientales (aire y superficies)	462	689	905	495	263
Control de agua; cloro, temperatura	25	39	45	49	110
Otros muestreos: Obras, limpieza aljibe,..	80	15	4	12	37
Denuncias recibidas limpieza, desinsectación y desratización	319	720	601	458	410

Imunizaciones: Trabajadores y pacientes inmunocomprometidos	2011	2010	2009	2008	2007
Haemophilus Influenzae	211	82	9	20	20
Toxoide Tetanico + Difterico	131	101	99	278	292
Vacunas Antigripales	74	404	869	601	634
Virus Hepatitis A (Antígeno)	76	142	162	274	216
Virus Hepatitis B (Antígeno Superficie)	230	228	140	199	230
Virus Varicela	5	15	21	29	28
Otras (Tv, N Meningitidis, Neumococo, Poliomieltis..)	314	123	76	28	59
Total	1.041	1.095	1.376	1.429	1.479



## ● Bloque Quirúrgico

CONSULTAS EXTERNAS	TOTAL				
	2011	2010	2009	2008	2007
Totales realizadas	<b>14.225</b>	23.464	34.442	15.071	9.084
Primeras realizadas	<b>0</b>	71	21	0	0
Interconsultas	<b>9.286</b>	11.661	17.200	12.070	6.806
Sucesivas realizadas	<b>4.939</b>	3.435	3.043	3.001	2.278
% Revisiones	<b>34,72</b>	14,64	8,84	19,91	25,08
Frecuentación x 10.000 hab.	<b>357</b>	624	916	410	269



## ● Rehabilitación

CONSULTAS EXTERNAS	TOTAL				
	2011	2010	2009	2008	2007
Totales realizadas	<b>12.857</b>	13.056	12.685	11.704	11.942
Primeras realizadas	<b>1.538</b>	1.780	1.841	1.531	1.418
Interconsultas	<b>4.126</b>	4.162	4.428	4.009	4.368
Sucesivas realizadas	<b>7.193</b>	7.114	6.416	6.164	6.156
% Revisiones	<b>55,95</b>	54,49	50,58	52,67	51,55
Frecuentación x 10.000 hab.	<b>322</b>	347	337	318	353



## ● Radiología

RADIOLOGÍA	TOTAL				
	2011	2010	2009	2008	2007
Radiología Simple	<b>191.042</b>	138.917	133.359	143.332	122.758
Hospitalización	<b>16.466</b>	11.275	12.887	12.460	11.789
Urgencias	<b>120.489</b>	82.253	87.948	85.481	71.456
Consultas Externas	<b>41.034</b>	45.389	41.403	45.391	39.513
Radiología Digestiva	<b>1.497</b>	1.750	2.020	2.204	1.949
Hospitalización	<b>538</b>	364	503	489	406
Urgencias	<b>11</b>	2	111	2	59
Consultas Externas	<b>1.010</b>	1.384	1.533	1.713	1.484
Radiología Urológica	<b>767</b>	899	939	849	804
Hospitalización	<b>29</b>	35	51	54	54
Urgencias	<b>3</b>	0	75	0	0
Consultas Externas	<b>786</b>	864	892	795	750
Mamografías	<b>4.681</b>	3.397	3.766	3.629	2.829
Hospitalización	<b>55</b>	37	73	55	49
Urgencias	<b>5</b>	12	281	10	11
Consultas Externas	<b>2.591</b>	3.348	3.692	3.564	2.769
Ecografías	<b>17.725</b>	13.827	12.799	13.693	11.515
Hospitalización	<b>2.788</b>	2.901	3.143	3.643	3.328
Urgencias	<b>4.237</b>	4.050	4.091	4.386	3.245
Consultas Externas	<b>7.610</b>	6.876	6.552	5.664	4.942
Ecografías Doppler	<b>2.325</b>	1.781	1.547	1.740	1.605
Hospitalización	<b>636</b>	488	415	392	461
Urgencias	<b>646</b>	647	636	555	457
Consultas Externas	<b>1.210</b>	646	613	793	687
TAC	<b>16.331</b>	13.008	12.882	14.447	11.820
Hospitalización	<b>3.093</b>	2.800	3.299	3.095	2.699
Urgencias	<b>4.353</b>	3.995	4.536	4.436	3.713
Consultas Externas	<b>10.072</b>	6.213	6.002	6.916	5.408

RADIOLOGÍA	TOTAL				
	2011	2010	2009	2008	2007
Radiología Intervencionista	<b>703</b>	1.080	901	973	1.805
Mamografía	<b>52</b>	41	20	31	508
Ecografía	<b>596</b>	539	471	503	475
Hospitalización	<b>83</b>	104	75	67	94
Consultas Externas	<b>505</b>	420	423	416	310
Urgencias	<b>4</b>	15	1	20	
TAC	<b>50</b>	70	68	65	80
Hospitalización	<b>45</b>	42	54	49	61
Consultas Externas	<b>12</b>	28	20	16	14
Urgencias	<b>0</b>	1			
Urología/Digestivo	<b>0</b>	25	6	3	7
Hospitalización	<b>0</b>	8	1	1	2
Consultas Externas	<b>0</b>	17	5	2	5
Resonancia Magnética	<b>11.845</b>				
Hospitalización	<b>1.513</b>				
Consultas Externas	<b>10.296</b>				
Urgencias	<b>36</b>				

URV'S	<b>761.676</b>	498.680	547.144	519.576	505.931
-------	----------------	---------	---------	---------	---------



## DATOS ENFERMEROS

### ● Normalización de la práctica

#### Valoraciones iniciales

	Nº pacientes	Valoraciones	Porcentaje
<b>2011</b>	<b>21.610</b>	<b>20.158</b>	<b>98,28%</b>
2010	23.731	21.315	89,82%
2009	19.794	17.832	90,09%
2008	13.255	14.463	91,65%

#### Planes de Cuidados Estandarizados

	Nº pacientes	Planes de C.	Porcentaje
<b>2011</b>	<b>25.223</b>	<b>21.332</b>	<b>84,57%</b>
2010	31.374	24.221	72,20%
2009	27.637	20.460	74,03%
2008	18.039	12.997	72,05%

#### Planes de Cuidados Estandarizados creados o actualizados en 2011

PCE a pacientes con TBC

PCE a pacientes Pluripatológicos

PCE a pacientes con Diálisis peritoneal

PCE a pacientes Paliativos

PCE a pacientes pediátricos con necesidad de Educación Diabetológica

PCE a pacientes Traqueostomizados

PCE a pacientes con Esclerosis Múltiple

PCE a pacientes sometidos a Ventilación Mecánica

PCE a pacientes con Esclerosis Lateral Amiotrófica

PCE a pacientes con Fractura de cadera

#### Visita Prequirúrgica

	Nº pacientes	VPQ	Porcentaje
<b>2011</b>	<b>97</b>	<b>96</b>	<b>98,97%</b>
2010	300	294	98,00%
2009	425	343	80,71%
2008	285	508	55,91%

### ● Seguridad de pacientes

#### Implantación de Check List de Verificación para pacientes trasladados del área de Urgencias a otras del Hospital

	Nº pacientes	Identificados	Porcentaje
<b>Urgencias</b>	<b>240</b>	<b>240</b>	<b>100%</b>

#### Valoración del Riesgo de UPP y aplicación de medidas preventivas

UGC	Nº pacientes	Valorados	Porcentaje
Digestivo	162	162	100%
Infecciones	100	100	100%
Neumología	31	31	100%
Neurología	63	63	100%
Oncología	115	115	100%
Traumatología	68	68	100%
	<b>539</b>	<b>539</b>	<b>100%</b>

Método de obtención de datos: Monitorización aleatoria en muestra de 21 pacientes por unidad

#### Implantación Pulseras Identificativas

UGC	Nº pacientes	Identificados	Porcentaje
Urgencias	180	179	99,44%
Pediatría	175	162	92,57%
	<b>355</b>	<b>341</b>	<b>96,06%</b>

#### Identificación de pacientes en tratamiento administrados

	Nº pacientes	Identificados	Porcentaje
<b>2011</b>	<b>2.832</b>	<b>2.793</b>	<b>98,62%</b>

Método de Obtención de datos: Monitorización aleatoria en muestra de 21 pacientes por unidad.

#### Identificación de la vía epidural con distintivo amarillo

	Nº pacientes	Identificados	Porcentaje
<b>2011</b>	<b>240</b>	<b>230</b>	<b>95,83%</b>

Método de Obtención de datos: Monitorización aleatoria en muestra de 21 pacientes por unidad.

#### Implantación Listados de Verificación Quirúrgica

	Nº pacientes	LVQ	Porcentaje
<b>2011</b>	<b>193</b>	<b>193</b>	<b>100%</b>
2010	645	645	100%
2009	592	525	88,68%
2008	270	202	74,81%

Método de Obtención de datos: Monitorización aleatoria anual.

#### Aplicación de medidas preventivas para pacientes con sondaje vesical de corta duración

UGC Gine y Obstetricia	Nº pacientes	Identificados	Porcentaje
<b>2011</b>	<b>253</b>	<b>238</b>	<b>94,07%</b>

Método de Obtención de datos: Monitorización aleatoria anual en muestra de 20 pacientes por unidad.

### ● Personalización de la Atención

#### Aplicación prot. de Acogida en las unidades de hospitalización

	Nº pacientes	Acogida	Porcentaje
<b>2011</b>	<b>400</b>	<b>400</b>	<b>100%</b>
2010	1.745	1.516	86,90%
2009	5.641	5.399	95,71%
2008	6.433	6.055	94,12%

Método de Obtención de datos: Monitorización aleatoria anual en las Unidades de Gestión Clínica de Cirugía y Oncología.

#### Asignación Enfermera de Referencia

	Nº pacientes	Acogida	Porcentaje
<b>2011</b>	<b>134</b>	<b>134</b>	<b>100%</b>
2010	1.086	1.029	94,75%
2009	1.115	835	74,89%
2008	14.463	13.255	91,65%

Método de Obtención de datos: Monitorización aleatoria anual en la Unidad de Gestión Clínica de Cirugía y en pacientes con Cirugía Colorrectal.



## ● Continuidad de cuidados

### Informes de Continuidad de Cuidados

	Nº pacientes	ICC	Porcentaje
<b>2011</b>	<b>20.709</b>	<b>16.647</b>	<b>80,39%</b>
2010	22.682	17.447	76,92%
2009	18.979	14.159	74,60%
2008	14.929	21.140	70,06%

### Visita domiciliaria y seguimiento a pacientes con IRC en Diálisis Peritoneal

UGC	Nº	Visitados	Porcentaje
Nefro Hemd	pacientes		
<b>2011</b>	<b>22</b>	<b>22</b>	<b>100%</b>

## ● Usuarios

### Acompañamiento familiar en Urgencias Generales

	Nº	Acompañados	Porcentaje
	pacientes		
2011	240	240	100%

Método de Obtención de datos: Monitorización aleatoria anual en muestra de 20 pacientes por unidad.

[Volver al índice](#)

### Seguimiento de Implantación del Plan de Información al Usuario en el Bloque Quirúrgico

	N pacientes	Informados	Porcentaje
<b>2011</b>	<b>181</b>	<b>170</b>	<b>93,92%</b>

## ● Salud Pública

### Consejo Mínimo Antitabáquico a todo paciente fumador

	Nº pacientes	CMANT	Porcentaje
Cirugía	40	40	100%
Hematología	44	43	97,73%
Infecciones	36	36	100%
Med interna	88	53	60,23%
Nefrología	7	7	100%
Neumología	42	42	100%
Neurología	63	63	100%
Oncología	32	32	100%
Traumatología	11	11	100%

### Fomento de hábitos de estilos de vida saludables

	Nº pacientes	CMANT	Porcentaje
Cirugía	40	40	100%
Hematología	42	42	100%
Infecciones	106	106	100%
Nefrología	7	7	100%
Oncología	180	180	100%
Traumatología	121	121	100%

## ● Enfermeros Gestores de Casos

### Dotación gestores de casos: 2

#### Gestión de Casos

AÑO	N PACIENTES
<b>2011</b>	<b>826</b>
2010	710
2009	599
2008	593
2007	567

### Tipos de pacientes atendidos incluidos en procesos asistenciales (más destacados)

Procesos	2011
Cuidados Paliativos	101
Atención al Pluripatológico	129
Ataque Cerebrovascular	66
Priorizados por el hospital	57

### Diagnósticos NANDA más frecuentes detectados en pacientes y/o cuidadoras

Diagnósticos NANDA más frecuentes	2011
Deterioro de la Movilidad Física	183
Deterioro de la integridad cutánea	55
Riesgo de deterioro de la integridad cutánea	77
Riesgo de Cansancio del rol cuidador	73
Afrontamiento familiar comprometido	168
Riesgo caídas	97

### Intervenciones más frecuentes realizadas con pacientes y/o cuidadoras incluyendo aquellas orientadas a la intervención directa, asesoramiento y gestiones de coordinación

Intervenciones NIC más frecuentes	2011
5230 Aumentar el Afrontamiento	233
5440 Aumentar los sistemas de apoyo	292
5250 Apoyo en la toma de decisiones	246
7040 Apoyo al cuidador principal	367
7140 Apoyo a la familia	222
7920 Documentación	515
8190 Seguimiento telefónico	711
Gestión de Citas	286
Contacto con la EGC de AP para la gestión del caso	628
<b>TOTAL INTERVENCIONES</b>	<b>10.459</b>

## ATENCIÓN CIUDADANA • Derechos ciudadanos

### Libre Elección de Médico Especialista

ESPECIALIDAD	2011	2010	ESPECIALIDAD	2011	2010
Alergia	100	92	Neumología	6	1
Cirugía General y A.D.	15	5	Neurología	37	17
Cirugía Vasculat	2		Oftalmología	26	15
Dermatología MQ Venereología	22	12	ORL	7	11
Medicina Interna	50	12	Pediatría	3	4
Cardiología	28	5	Urología	1	7
Aparato Digestivo	3	4	Traumatología	12	11
Endocrinología y Nutrición	8	12	Reumatología	98	95
Nefrología	3	6	<b>TOTAL</b>	<b>421</b>	<b>309</b>

### Derecho de Segunda Opinión

Solicitudes	Nº
Apertura de expedientes tramitadas desde nuestro centro	9
Documentación clínica para aportar por nuestro centro en tramitación de expedientes	5
Desde otros centros para realización de informes por nuestros expertos	11

### Declaración de Voluntad Vital Anticipada

Nº Inscripciones VVA 2004-2011	
<b>2011</b>	<b>131</b>
2010	82
2009	97
2008	114
2007	99
2006	85
2005	132
2004	19
<b>Total</b>	<b>759</b>

Nº Inscripciones por municipios 2011	
Jerez de la Frontera	78
Sanlúcar de Barrameda	32
Chipiona	6
Arcos de la Frontera	2
Algar, Benaocaz, Bornos, El Bosque, Espera, Prado del Rey, Puerto Serrano, San José del Valle Trebujena y Villaluenga del Rosario	0
Ubrique	8
Villamartín	5
<b>Total</b>	<b>131</b>

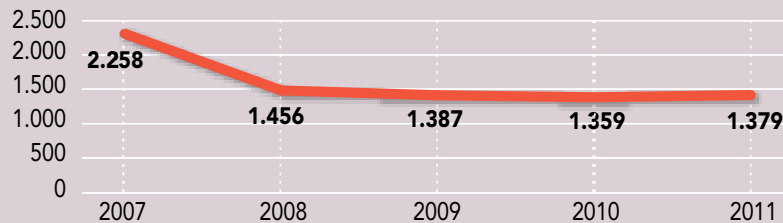
### Libre Elección de Acceso a la Historia Digital

Solicitudes de Historias Clínicas	
<b>2011</b>	<b>1.795</b>
2010	2.313
2009	2.390

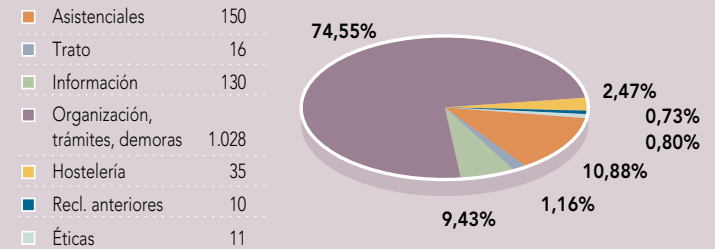


● Reclamaciones de los Usuarios

Evolución en 5 años de las reclamaciones de los usuarios



Distribución de las reclamaciones por bloques



● Trabajo Social

Actividad asistencial	2011	2010
Número usuarios en riesgo social atendidos	511	569
Numero consultas de seguimiento	1.800	1.672
Numero consultas información y asesoramiento	688	677
Número total consultas trabajo social	3.007	2.918
Número informes de continuidad de TT social con A.P.	534	567
Número informes TT social otros organismos e instituc	890	829

Atención y registro de partes judiciales emitidos por el hospital	2011	2010
Violencia de Género	33	24
Menores	8	14
Mayores	0	5

Motivos más frecuentes de las reclamaciones

Motivo 2011	Total	%
Lista de espera para consulta	400	29,01%
Demora excesiva para atención urgente	168	12,18%
Demora entrega de informe clínico	83	6,02%
Información sanitaria inadecuada/incomprensible	71	5,15%
Lista de espera intervención quirúrgica	65	4,71%
Resto motivos	592	42,93%

## DATOS ECONÓMICOS • Presupuestos 2011

Nº medio profesionales Enero a Diciembre	subcategoría profesional2	subcategoría profesional	Numero
	Directivos		8,10
Enfermería		MATRONA	28,02
		Enfermera	624,71
		Técnico PSNF	135,46
		Auxiliar Enfermería	473,61
		Fisioterapeuta	15,32
Total Enfermería			1.277,10
Personal Gestión		PGS Grupo A	14,63
		PGS Grupo B	13,25
		Otro PGS	2,87
		Celador	197,56
		Auxiliar Administrativo	173,06
		Administrativo	30,18
		Personal de Oficio	205,54
Total Personal Gestión			637,09
P. Formación		Residente	89,41
		Residente Enfermería	9,81
Total P.Formacion			99,22
Médico/FEA		Médico Admisión	2,98
		Médico / FEA	389,07
Total Médico/FEA			392,05
Total Nº medio profesionales enero a diciembre			2.413,57
Total general			2.413,57

Descripción Cuenta_n1	Descripción Cuenta_n2	Importe
COSTES DE PERSONAL	Costes P. Jubilado	47.667,25
	Costes Personal en formación	4.163.840,61
	Costes Personal Eventual	18.898.080,02
	Costes Personal Plantilla	78.296.052,72
	Costes Personal Sustitutos	3.233.918,52
Total Costes Personal		104.639.559,12
<b>Total general</b>		<b>104.639.559,12</b>



Capítulos II y IV

Fungible y fármacos	Total	%
Fungible Genérico	2.870.093	5,26%
Fungible Médico	21.903.269	40,15%
Fármacos Consumo Interno	5.084.634	9,32%
Fármacos Pacientes Ambulatorios	24.702.023	45,27%
<b>Total</b>	<b>54.560.019</b>	

Consumos	Total	%
Arrendamiento	470.611	7,84%
Consumo de Agua	177.507	2,96%

Consumos	Total	%
Consumo de Carburante	868.669	14,47%
Consumo de Comunicaciones	334.653	5,58%
Consumo de Dietas y Kilometraje	107.475	1,79%
Consumo de Electricidad	1.232.364	20,53%
Consumo de Gases Medicinales	404.604	6,74%
Consumo de Víveres	2.103.406	35,05%
Cursos de Formación	67.519	1,13%
Tributos	234.599	3,91%
<b>Total</b>	<b>6.001.407</b>	

Mantenimiento/contratas	Total	%
Limpieza (mantenimiento-contrata)	4.285.726	40,20%
Desratización	10.272	0,10%
de Seguridad	940.547	8,82%
Mant. de construcción modular	12.644	0,12%
Mantenimiento de ascensores	267.381	2,51%
de Protección contra incendios	47.646	0,45%
Mant. de central térmica	1.044.217	9,79%
Mant. de Electromedicina	1.023.589	9,60%
Mant. de instalaciones y obras	1.665.909	15,63%
de Alimentación y restauración (Host. Salud Mental)	191.900	1,80%
de Archivo y documentación clínica	486.518	4,56%
de Transporte y mensajería	270.868	2,54%
de Informática	66.860	0,63%
de Publicidad y artes gráficas	1.608	0,02%
Otros servicios	345.432	3,24%
<b>Total</b>	<b>10.661.117</b>	

Prestaciones	Total	%
Análisis clínicos	495.498	3,36%
Costes de transportes	3.518.987	23,83%
Diagnóstico por imagen	3.791.612	25,67%
Diálisis	3.722.755	25,21%
Ortopedia	2.355.764	15,95%
Ventiloterapia	883.142	5,98%
<b>Total</b>	<b>14.767.758</b>	
<b>Total general</b>	<b>15.486.852</b>	



## FORMACIÓN CONTINUADA

Actividades formativas realizadas	
F.Interna	118
PRL	44
<b>Total</b>	<b>162</b>

Acreditación de actividades			
No acreditadas	57	CCL	Evaluación
Acreditadas	105	2,07	
<b>Total</b>	<b>162</b>		
Programas	1		Óptimo

Asistentes a actividades formativas internas acreditadas	
Nº admitidos	2.498
<b>Total asistentes</b>	<b>2.046</b>

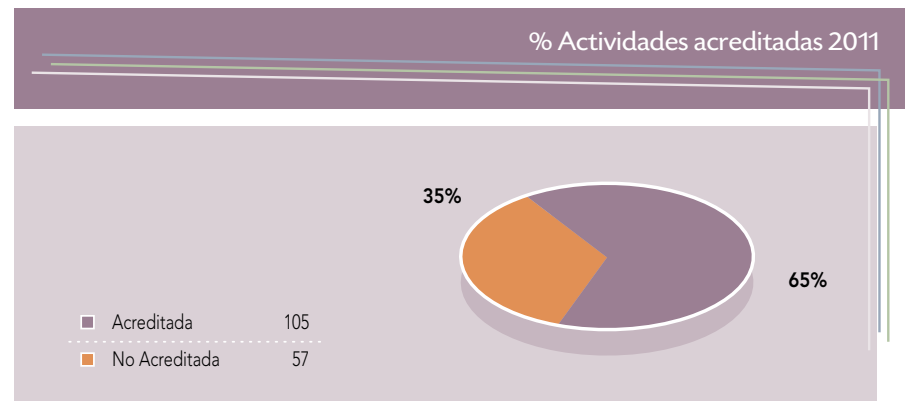
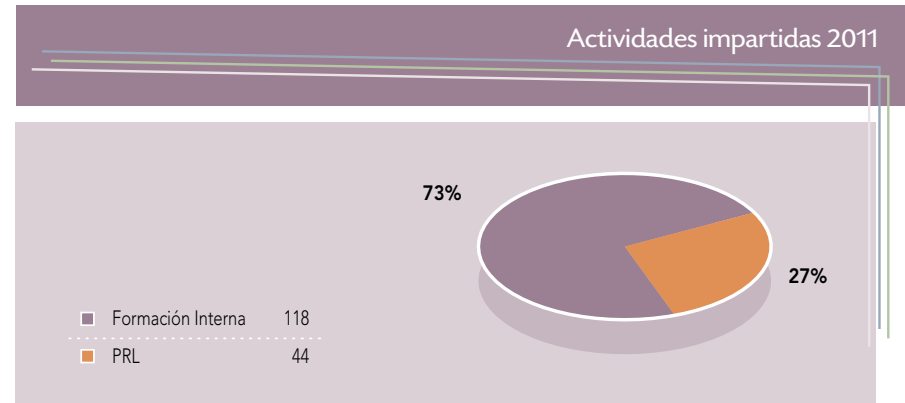
Asistentes a actividades formativas internas no acreditadas	
Nº admitidos	3.783
<b>Asistentes</b>	<b>3.735</b>

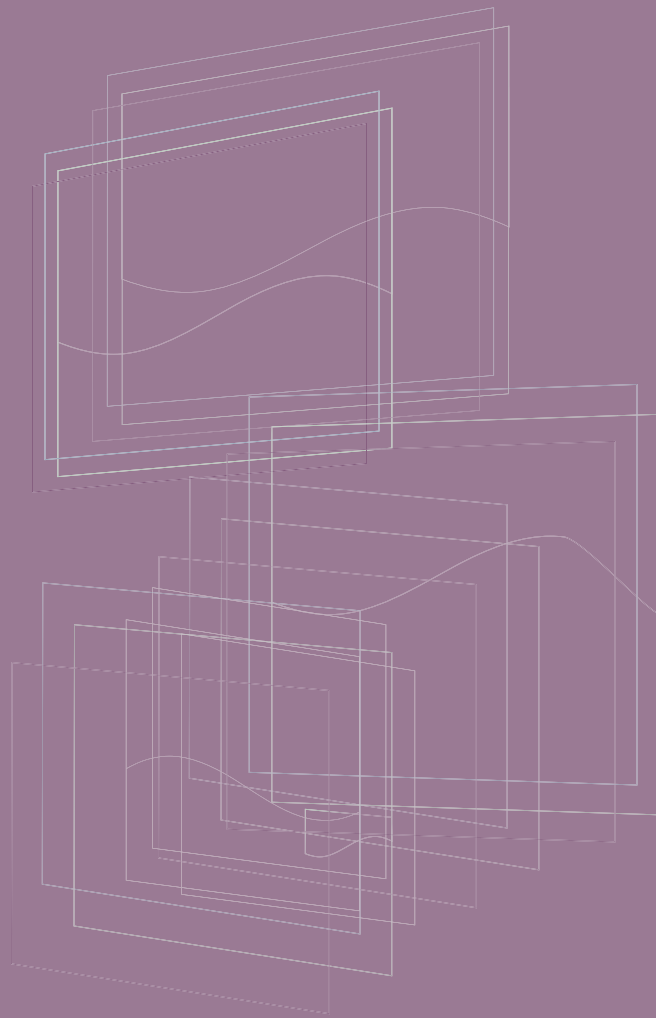
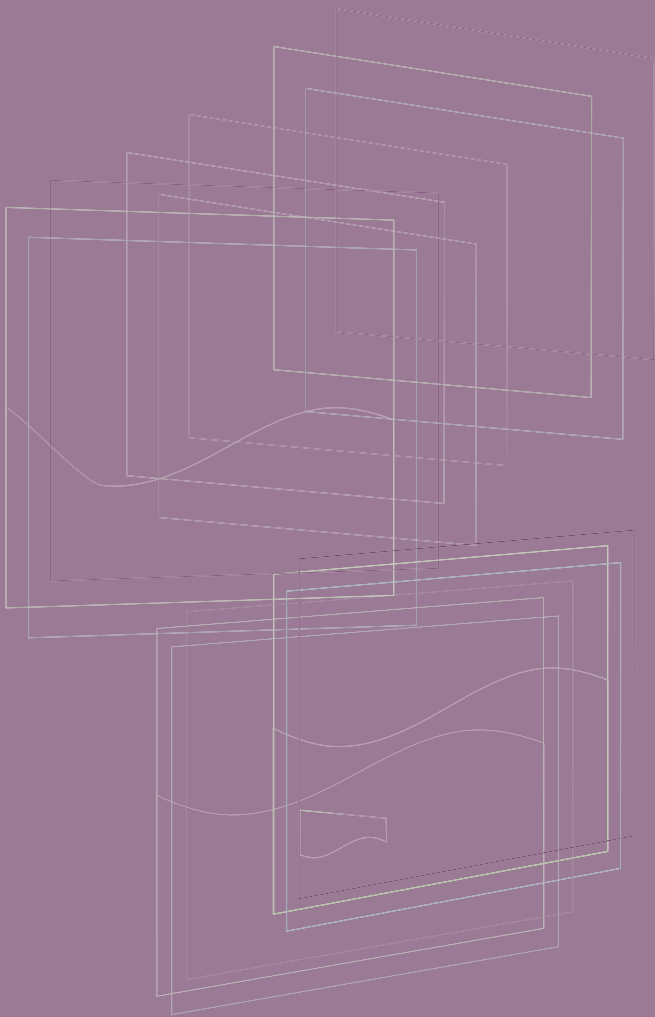
Asistentes a actividades formativas sobre PRL	
Presenciales	613
On line	2.857
<b>Total PRL</b>	<b>3.470</b>

% de satisfacción global	
De alumnado	0,9
De docentes	0,99

Consecución de objetivos / evaluación del alumnado					
No contesta	Nada conseguido	Poco conseguido	Conseguido	Muy conseguido	Excelente
0,15	0	0,37	-0,52	50	40,63

[Volver al índice](#)





Servicio Andaluz de Salud  
**CONSEJERÍA DE SALUD Y BIENESTAR SOCIAL**